

# Ο οδηγός επιλογής επαγγέλματος

ΠΡΟΣΑΝΑΤΟΛΙΣΜΟΣ

ΑΠΟΦΑΣΗ

ΥΠΟΒΟΛΗ ΑΙΤΗΣΩΝ

Προ-προτελευταίο  
σχολικό έτος

Προτελευταίο έτος

Τελευταίο σχολικό έτος

Φεβρουάριος

Αύγουστος / Σεπτέμβριος

Φεβρουάριος

Ιούλιος

Σεπτέμβριος

Φεβρουάριος

Ιούλιος / Αύγουστος /  
Σεπτέμβριος

ΣΗΜΑΝΤΙΚΕΣ ΠΡΟΘΕΣΜΙΕΣ

Επικοινωνήστε με το  
γραφείο επαγγελματικού  
προσανατολισμού:  
Τηλ.: 0800/4 5555 00\*

Καλοκαιρινό Διακοπείο



**Check-U -**  
Ποιο επάγγελμα μου ταιριάζει;  
Μετάβαση στο  
[www.check-u.de](http://www.check-u.de)

**Έναρξη αιτήσεων** σε τράπεζες,  
ασφαλιστικές εταιρείες και  
μερικές μεγάλες επιχειρήσεις  
**Πρόσεξε: Πολλές από αυτές τις  
θέσεις εκπαίδευσης θα έχουν  
δοθεί μέχρι το φθινόπωρο!**

**Εκπαίδευση δημοσίων  
υπαλλήλων (μεσαία βαθμίδα):**  
Πρόσεξε τις προθεσμίες  
υποβολής αιτήσεων!

**BEWERBUNGS-  
TRAINING**

Καλοκαιρινό Διακοπείο

**Έναρξη αιτήσεων**  
για σχολικές  
εκπαιδεύσεις

**Έναρξη αιτήσεων**  
σε μικρές και  
μεσαίες  
επιχειρήσεις

**Κάνε κλικ για την αναζήτηση  
σχολικών εκπαιδεύσεων στο  
[www.kursnet.arbeitsagentur.de](http://www.kursnet.arbeitsagentur.de)**

**Εγγραφή** σε σχολεία μέσης  
εκπαίδευσης. Εδώ είναι  
σημαντικό το ενδεικτικό.

**Έναρξη της εκπαίδευσης ή  
του σχολείου μέσης  
εκπαίδευσης**

Επικοινωνήστε με το γραφείο επαγγελματικού προσανατολισμού/Κλείσε ραντεβού για παροχή συμβουλών στο τηλ. 0800/4 5555 00\*. Ή μπορείς απλά να μιλήσεις με τη σύμβουλο ή το σύμβουλο επαγγελματικού προσανατολισμού, εάν δέχεται ραντεβού στο σχολείο. Η γραμματεία γνωρίζει τις ημερομηνίες.

ΟΙ ΔΡΑΣΤΗΡΙΟΤΗΤΕΣ ΣΟΥ



**Ξεκίνησε από εδώ: Πρόγραμμα  
BERUFE Entdecker  
στο [www.planet-beruf.de](http://www.planet-beruf.de)**

Εξερεύνηση ενδιαφερόντων  
και δυνατών σημείων

**Δες στο [www.planet-beruf.de](http://www.planet-beruf.de)  
» EINSTEIGEN » Meine Stärken  
Εξερεύνησε το BERUFE  
Universum ή το Check-U**

Δημιουργία επισκόπησης  
για τη διαδικασία επιλογής  
επαγγέλματος

**Μετάβαση στο  
[www.planet-beruf.de](http://www.planet-beruf.de)  
» Mein Fahrplan**

Συνομιλία με γονείς, φίλους, γνωστούς, καθηγητές

Καλοκαιρινό Διακοπείο

Εξερεύνηση επαγγελματικών τομέων

**Μετάβαση στο  
[www.berufsfeld-info.de](http://www.berufsfeld-info.de)**

Μετάβαση στο κέντρο  
επαγγελματικής πληροφόρησης  
(BiZ) και ενημέρωση

Ενδεχομένως προεπιλογή  
περισσότερων επαγγελμάτων

Συλλογή πληροφοριών σχετικά  
με κατάλληλα επαγγέλματα  
και οδούς εκπαίδευσης

**Δες στο  
[www.planet-beruf.de](http://www.planet-beruf.de)  
» EINSTEIGEN » Infos zum Beruf  
ή κάνε κλικ στο [www.berufenet.arbeitsagentur.de](http://www.berufenet.arbeitsagentur.de)  
ή στο [www.berufe.tv](http://www.berufe.tv)**

Πρακτική σε επιχειρήσεις

Έλεγχος ενδιαφερόντων και δυνατών σημείων:  
Μετάβαση στο [www.check-u.de](http://www.check-u.de)

Προετοιμα-  
σία εγγρά-  
φων αίτησης

**Κάνε κλικ στο  
[www.planet-beruf.de](http://www.planet-beruf.de)  
» EINSTEIGEN »  
BEWERBUNG kompakt  
και κατέβασε την  
εφαρμογή „Bewerbung:  
Fit fürs Vorstellungsgespräch“**

Προετοιμασία  
για τεστ και  
συνεντεύξεις

Το γραφείο  
επαγγελματι-  
κού προσανα-  
τολισμού του  
Οργανισμού  
Απασχόλησης  
μπορεί να  
σου προτείνει  
προσφορές  
για θέσεις  
εκπαίδευσης.

Απόκτηση διευθύνσεων  
φορέων εκπαίδευσης

Θα κάνεις μια επιπλέον  
πρακτική σε επιχείρηση;

**Για το σκοπό αυτό κάνε κλικ στο  
[www.arbeitsagentur.de/jobsuche](http://www.arbeitsagentur.de/jobsuche)  
ή πήγαινε στο [www.planet-beruf.de](http://www.planet-beruf.de) » EINSTEIGEN »  
Bewerbung » Stellensuche ή  
[www.planet-beruf.de](http://www.planet-beruf.de) » EINSTEIGEN »  
Bewerbung kompakt » Ausbildungsstelle finden**

Λήψη επαγγελματικής απόφασης, ενδεχομένως  
εξέταση εναλλακτικών λύσεων. Σε αυτό θα σε  
βοηθήσει η λίστα ελέγχου αποφάσεων.

**Δες στο  
[www.planet-beruf.de](http://www.planet-beruf.de) »  
Mein Fahrplan**

Αποστολή πρώτων  
αιτήσεων

Καλοκαιρινό Διακοπείο

Επισκέψου ενημερωτικές  
εκδηλώσεις σχολείων μέσης  
εκπαίδευσης; Ρώτησε για τις  
προθεσμίες εγγραφής!

[www.planet-beruf.de](http://www.planet-beruf.de)



Έλαβες μια αρνητική απά-  
ντηση; Εξέτασε εναλλα-  
κτικές λύσεις! Αναζήτησε  
γραφείο επαγγελματικού  
προσανατολισμού

**Δες στο  
[www.planet-beruf.de](http://www.planet-beruf.de) »  
Zwischenstationen**

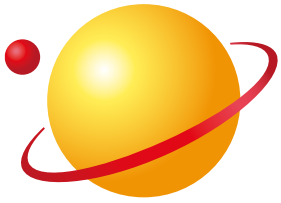
Έλαβες  
μια σύμβα-  
ση εκπαί-  
δευσης;

Απόκτηση  
εγγράφων  
για την  
πρώτη μέρα  
εργασίας

**Περισσότερα σχετικά στο  
[www.planet-beruf.de](http://www.planet-beruf.de)  
» Ausbildung - so läuft's  
και  
» EINSTEIGEN » Ausbil-  
dung - so geht's » Tipps  
für einen guten Anfang**

Υποβολή απολυτηρίου σε  
σχολεία μέσης εκπαίδευσης

**Το EINSTEIGEN σε πληροφορεί σχε-  
τικά με την εκπαίδευση, τα επαγγέλ-  
ματα και τις αιτήσεις. Τα άρθρα είναι  
διαθέσιμα επίσης στην αγγλική, τη  
γαλλική και την αραβική γλώσσα.**



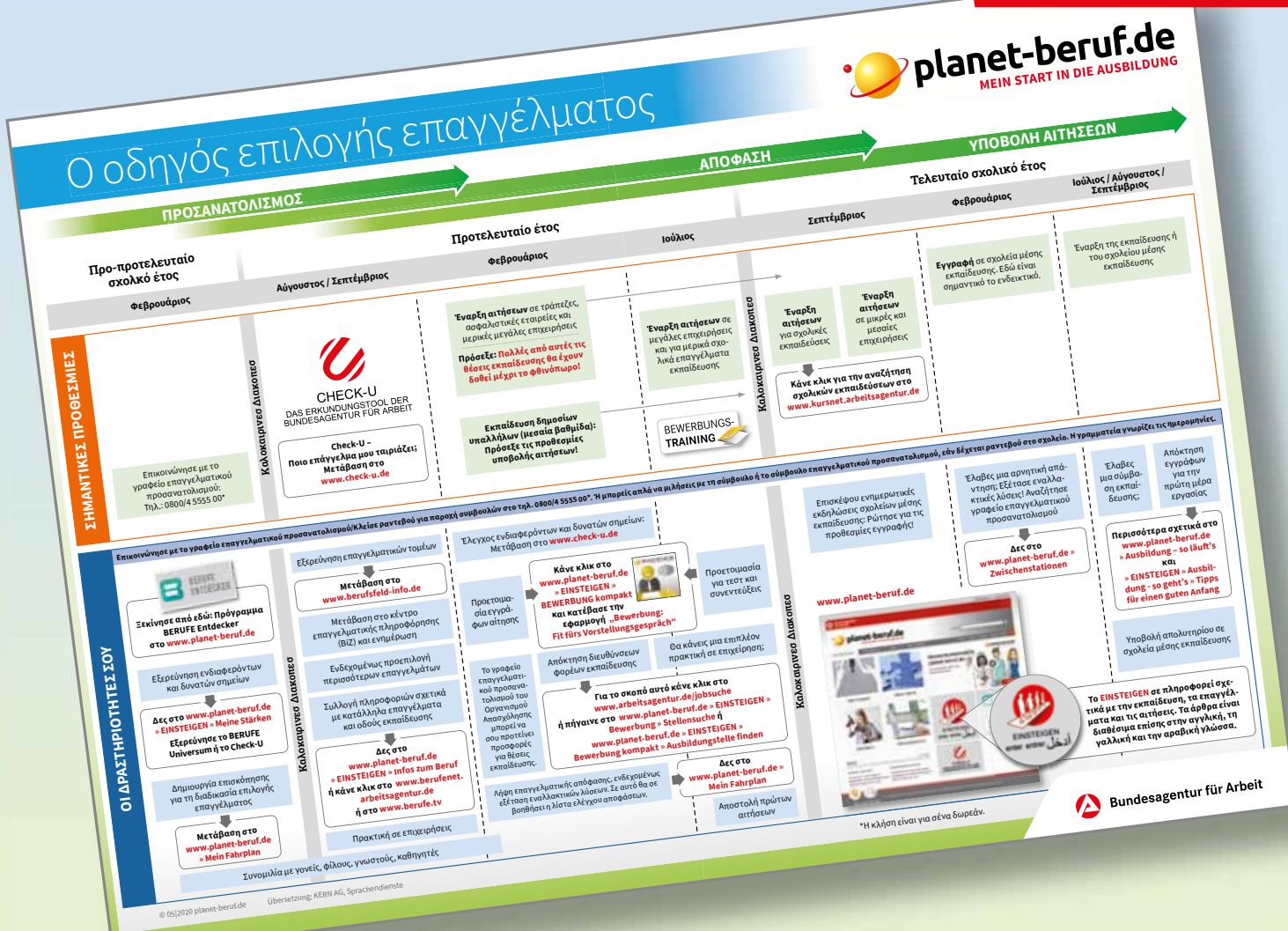
# planet-beruf.de

## MEIN START IN DIE AUSBILDUNG

Ελληνικά | Griechisch



### Ο οδηγός επιλογής επαγγέλματος



# Ο οδηγός επιλογής επαγγέλματος και πληροφορίες για γονείς, εκπαιδευτικούς και προπονητές BO

Der Berufswahlfahrplan & Infos für Eltern, Lehrkräfte und BO-Coaches

# Υποστήριξη στην επιλογή επαγγέλματος

## Die Berufswahl begleiten

Η επιλογή επαγγέλματος είναι ένα σημαντικό βήμα: Η εκπαίδευση είναι πολύ σημαντική, για να μπορέσει κανείς να σταθεί στα πόδια του και να προχωρήσει στη ζωή. Επιπλέον, ένας αναγνωρισμένος τίτλος εκπαίδευσης μπορεί να σας προστατεύσει από την ανεργία και προσφέρει συχνά δυνατότητες ανέλιξης.

Το planet-beruf.de είναι ένας συνδυασμός μέσων, ο οποίος υποστηρίζει τους νέους σε όλες τις φάσεις του επαγγελματικού προσανατολισμού. Η καρδιά του συνδυασμού μέσων είναι η διαδικτυακή πύλη **www.planet-beruf.de**. Στο σύμπαν BERUFE-Universum ή με το Check-U, οι νέοι μπορούν να εξερευνήσουν τα επαγγελματικά τους ενδιαφέροντα και τα δυνατά τους σημεία και να ανακαλύψουν αντίστοιχα κατάλληλα επαγγέλματα. Η Bewerbungstraining και BEWERBUNG kompakt βοηθούν κατά τη διαδικασία αίτησης – από την αναζήτηση θέσης εκπαίδευσης μέχρι τη συνέντευξη. Διάφορα μέσα του γραπτού τύπου απευθύνονται σε νέους, γονείς, εκπαιδευτικούς και προπονητές BO.

### Επιλογή επαγγέλματος με βάση σχέδιο

Είναι σημαντικό να ασχοληθείτε έγκαιρα με την επιλογή επαγγέλματος. Έγκαιρα σημαίνει, ιδανικά τρία χρόνια πριν από την απόκτηση του σχολικού απολυτηρίου!

Ο οδηγός επιλογής επαγγέλματος δείχνει ποιες εργασίες εκκρεμούν κατά τη διάρκεια των τριών βημάτων της διαδικασίας επιλογής επαγγέλματος Προσανατολισμός, Απόφαση και Αίτηση. Οι εργασίες αυτές αναφέρονται στο κάτω μισό μέρος, στην ενότητα «Οι δραστηριότητές σου». Στην επάνω ενότητα «Σημαντικές προθεσμίες» επισημαίνονται σημαντικές προθεσμίες αίτησης και προθεσμίες εγγραφής.

Die Berufswahl ist ein entscheidender Schritt: Eine Ausbildung ist sehr wichtig, um auf eigenen Füßen stehen zu können und im Leben weiterzukommen. Zudem kann ein anerkannter Ausbildungsabschluss vor Arbeitslosigkeit schützen und bietet oft Aufstiegsmöglichkeiten.

planet-beruf.de ist eine Medienkombination, die Jugendliche in allen Phasen der Berufsorientierung unterstützt und begleitet. Das Herzstück der Medienkombination ist das Internetportal **www.planet-beruf.de**. Im BERUFE-Universum oder mit dem Erkundungstool Check-U können Jugendliche ihre beruflichen Interessen und persönlichen Stärken erkunden und sich passende Berufe dazu anzeigen lassen. Das Bewerbungstraining und BEWERBUNG kompakt helfen durch den Bewerbungsprozess – von der Ausbildungsstellensuche bis zum Vorstellungsgespräch. Verschiedene Printmedien sprechen Jugendliche, Eltern, Lehrkräfte und BO-Coaches gezielt an.

### Berufswahl nach Plan

Es ist wichtig, sich rechtzeitig mit der Berufswahl zu beschäftigen. Rechtzeitig heißt, am besten schon **drei Jahre** vor dem Schulabschluss!

Der Berufswahlfahrplan zeigt, welche Aufgaben während der drei Schritte des Berufswahlprozesses Orientieren, Entscheiden und Bewerben anstehen. Diese Aufgaben sind in der unteren Hälfte unter „Deine Aktivitäten“ aufgeführt. Im oberen Abschnitt „Wichtige Termine“ wird auf wichtige Bewerbungsfristen und Anmeldetermine hingewiesen.

### Συμβουλές

Απευθυνθείτε έγκαιρα με τους νέους στο γραφείο επαγγελματικού προσανατολισμού του Οργανισμού Απασχόλησης. Σας βοηθά κατά την επιλογή επαγγέλματος και κατά την αναζήτηση μιας θέσης εκπαίδευσης. Εδώ οι νέοι βρίσκουν υποστήριξη, ακόμα και αν δεν βρήκαν μια θέση εκπαίδευσης.

Κλείστε καλύτερα ένα ραντεβού για παροχή συμβουλών στον Οργανισμό Απασχόλησης, καλώντας στον αριθμό τηλεφώνου 0800/4 5555 00\*.

\*Η κλήση είναι δωρεάν.

Περισσότερες πληροφορίες θα βρείτε στο: **www.planet-beruf.de** και **www.arbeitsagentur.de** » **Kontaktieren Sie uns direkt.**

Ειδικές πληροφορίες για τα θέματα Εκπαίδευση, Εργασία και Άσυλο είναι διαθέσιμες σε περισσότερες γλώσσες στο **www.arbeitsagentur.de** » **Für Menschen aus dem Ausland.**

### Tipps

Wenden Sie sich mit den Jugendlichen rechtzeitig an die Berufsberatung Ihrer Agentur für Arbeit. Sie hilft bei der Berufswahl und bei der Suche nach einem Ausbildungsplatz. Hier finden Jugendliche auch Unterstützung, wenn sie keine Ausbildungsstelle gefunden haben.

Vereinbaren Sie am besten einen Beratungstermin bei Ihrer Agentur für Arbeit unter der Telefonnummer 0800/4 5555 00\*.

\* Der Anruf ist kostenfrei

Mehr Informationen finden Sie auf: **www.planet-beruf.de** und **www.arbeitsagentur.de** » **Kontaktieren Sie uns direkt.**

Spezielle Informationen zu den Themen Ausbildung, Arbeit und Asyl sind mehrsprachig auf **www.arbeitsagentur.de** » **Für Menschen aus dem Ausland** verfügbar.

# planet-beruf.de-μέσα ενημέρωσης

## planet-beruf.de-Medien

### Πύλη για μαθητές/-ήτριες

Το [www.planet-beruf.de](http://www.planet-beruf.de) παρέχει στους νέους τις σωστές πληροφορίες σε κάθε στάδιο της διαδικασίας επιλογής επαγγέλματος. Εδώ αποκτάτε, μεταξύ άλλων, μια πρώτη βοήθεια προσανατολισμού, μπορείτε να ενημερωθείτε σχετικά με επαγγέλματα από το Α έως το Ω, να εξερευνήσετε τα ενδιαφέροντα και τα δυνατά σας σημεία στο σύμπαν BERUFE-Universum ή στο Check-U και να προετοιμαστείτε για την αναζήτηση θέσης, την αίτηση και τη συνέντευξη με την Bewerbungstraining.

### [www.planet-beruf.de](http://www.planet-beruf.de) » EINSTEIGEN

προσφέρει άρθρα ειδικά για νέους πρόσφυγες. Το περιεχόμενο είναι γραμμένο σε απλή γλώσσα και διατίθεται επίσης στην αγγλική, τη γαλλική και την αραβική γλώσσα.

### BERUFE Entdecker

Στο πρόγραμμα BERUFE Entdecker μπορείτε με τη βοήθεια εικόνων να συνθέσετε σε λίγα βήματα μια λίστα αγαπημένων από εκατοντάδες επαγγέλματα εκπαίδευσης.

### BERUFE-Universum / Check-U

Με το πρόγραμμα αυτοεξερεύνησης, οι νέοι ανακαλύπτουν ποια επαγγέλματα τους ταιριάζουν. Το πρόγραμμα αυτοεξερεύνησης ρωτά σε τέσσερα στάδια σχετικά με

- » επαγγελματικά ενδιαφέροντα
- » δυνατά σημεία
- » τρόπους συμπεριφοράς
- » απολυτήριο σχολείου και σχολικούς βαθμούς (BERUFE-Universum)

και εντοπίζει κατάλληλα επαγγέλματα εκπαίδευσης.

### Πύλη για καθηγητές/-ήτριες

Οι εκπαιδευτικοί βρίσκουν εδώ πληροφορίες σχετικά με τρέχοντα επαγγελματικά θέματα και υλικό για τον επαγγελματικό προσανατολισμό στις τάξεις τους.

### Πύλη για γονείς

Ένας καλός σύμβουλος για τα παιδιά στην επιλογή επαγγέλματος – σε αυτό βοηθά το planet-beruf.de. Στην πύλη για γονείς θα βρείτε πολυάριθμες γενικές πληροφορίες για υποστήριξη.

### Πύλη για προπονητές BO

Οι προπονητές επαγγελματικού προσανατολισμού λαμβάνουν εδώ προτάσεις και πληροφορίες, για να προσφέρουν εξειδικευμένη υποστήριξη στους νέους κατά τον επαγγελματικό προσανατολισμό.

### Έντυπα προϊόντα

προσφέρουν πρακτική βοήθεια, η οποία υποστηρίζει τους νέους και τους συνοδούς τους σε όλες τις φάσεις της διαδικασίας επιλογής επαγγέλματος. Η γκάμα πληροφοριών εκτείνεται από δυνατότητες εκπαίδευσης, εκπροσώπους και υπηρεσίες παροχής συμβουλών έως συμβουλές για την αναζήτηση θέσης και την αίτηση.

### Για μαθητές/-ήτριες:

- » Berufswahlmagazin (Περιοδικό για την επιλογή επαγγέλματος)
- » Schritt für Schritt zur Berufswahl (Βήμα βήμα προς την επιλογή επαγγέλματος)
- » Einfach Schritt für Schritt zur Berufswahl (Εύκολα βήμα βήμα προς την επιλογή επαγγέλματος)

### Για εκπαιδευτικούς και προπονητές BO:

- » Berufsorientierung in der Schule (Επαγγελματικός προσανατολισμός στο σχολείο)
- » Berufsorientierung junger Geflüchteter unterstützen (Υποστήριξη επαγγελματικού προσανατολισμού νέων προσφύγων)

### Για γονείς:

- » Berufswahl begleiten (Υποστήριξη στην επιλογή επαγγέλματος, γερμανικά και γερμανικά-τουρκικά)

### Portal für Schüler/innen

[www.planet-beruf.de](http://www.planet-beruf.de) versorgt Jugendliche in jeder Stufe des Berufswahlprozesses mit den richtigen Informationen. Dort findet man u.a. erste Orientierungshilfe, kann sich über Berufe von A bis Z informieren, seine Interessen und Stärken im BERUFE-Universum oder mit Check-U erkunden und sich im Bewerbungstraining fit für Stellensuche, Bewerbung und Vorstellungsgespräch machen.

### [www.planet-beruf.de](http://www.planet-beruf.de) » EINSTEIGEN

bietet Beiträge speziell für junge Geflüchtete. Die Inhalte sind sprachlich einfach verfasst und auch in englischer, französischer und arabischer Sprache verfügbar.

### BERUFE Entdecker

Im BERUFE Entdecker kann man sich mithilfe von Bildern in wenigen Schritten aus hunderten von Ausbildungsberufen eine Favoritenliste zusammenstellen.

### BERUFE-Universum / Check-U

Mit dem Selbsterkundungsprogramm finden Jugendliche heraus, welche Berufe zu ihnen passen. Das Selbsterkundungsprogramm fragt in vier Stationen nach

- » beruflichen Interessen
- » persönlichen Stärken
- » Verhaltensweisen
- » Schulabschluss und Schulnoten (BERUFE-Universum)

und ermittelt dazu passende Ausbildungsberufe.

### Portal für Lehrer/innen

Lehrkräfte finden hier Informationen zu aktuellen beruflichen Themen und Materialien für die Berufsorientierung in ihren Klassen.

### Portal für Eltern

Den Kindern ein guter Ratgeber bei der Berufswahl sein – dabei hilft planet-beruf.de. Im Elternportal finden sich zahlreiche Hintergrundinformationen zur Unterstützung.

### Portal für BO-Coaches

Berufsorientierungs-Coaches erhalten hier Anregungen und Informationen, um Jugendliche in der Berufsorientierung kompetent zu begleiten.

### Printprodukte

bieten praxisnahe Hilfestellungen, die Jugendliche und ihre Begleitpersonen in allen Phasen des Berufswahlprozesses unterstützen. Das Informationsangebot reicht von Ausbildungsmöglichkeiten, Ansprechpartnern und Beratungsangeboten bis hin zu Tipps zur Stellensuche und Bewerbung.

### Für Schüler/innen:

- » Berufswahlmagazin
- » Schritt für Schritt zur Berufswahl
- » Einfach Schritt für Schritt zur Berufswahl

### Für Lehrkräfte und BO-Coaches:

- » Berufsorientierung in der Schule
- » Berufsorientierung junger Geflüchteter unterstützen

### Für Eltern:

- » Berufswahl begleiten (deutsch und deutsch-türkisch)

# Πρώθηση γνώσεων της γερμανικής γλώσσας

## Deutschkenntnisse fördern

Όποιος γνωρίζει καλά τη γερμανική γλώσσα, έχει καλύτερες πιθανότητες για μια θέση εκπαίδευσης. Οι συμβουλές αυτές μπορούν να βοηθήσουν να βελτιώσετε τις γνώσεις της γερμανικής γλώσσας.

- » Προτρέψτε τους νέους να διαβάζουν γερμανικά βιβλία. Διαβάζετε, π.χ., μαζί μια γερμανική εφημερίδα ή ειδήσεις στο διαδίκτυο.
- » Διαβάζετε φωναχτά και στη συνέχεια μεταφράζετε γερμανικά κείμενα στη μητρική σας γλώσσα: άρθρα εφημερίδων, οδηγίες χρήσης ή πληροφορίες του σχολείου. Αυτό λειτουργεί φυσικά και αντίστροφα, από τη μητρική προς τη γερμανική γλώσσα.
- » Προωθήστε δραστηριότητες στον ελεύθερο χρόνο: Ακόμα και κατά τη συναναστροφή με γερμανούς φίλους, οι νέοι μαθαίνουν: στον αθλητικό σύλλογο, στο κέντρο νεότητας ή με φίλους στο σπίτι.
- » Πείστε τους νέους να συμμετέχουν σε προγράμματα για την προώθηση της ανάγνωσης στην περιοχή σας – για παράδειγμα σε έναν διαγωνισμό ανάγνωσης ή μια βραδιά απαγγελίας.
- » Η συμμετοχή σε διαγωνισμούς σε όλη τη χώρα για νέους αποτελεί ένα κίνητρο, όπου οι γνώσεις της γερμανικής γλώσσας μπορούν ταυτόχρονα να βελτιωθούν. Οι διαγωνισμοί φωτογραφίας, βίντεο και δημιουργικότητας προσφέρονται ιδιαίτερα για το σκοπό αυτό.
- » Στις βιβλιοθήκες των σχολείων ή στις βιβλιοθήκες υποδομών για νέους μπορείτε να δανειστείτε δωρεάν, π.χ. βιβλία, ηχογραφημένα έργα ή DVD. Στα DVD μπορούν, π.χ. να χρησιμοποιηθούν ξένοι υπότιτλοι, ενώ επιλέγετε ως γλώσσα ήχου τα γερμανικά.
- » Η εφαρμογή «Ankommen» του Οργανισμού Απασχόλησης σε συνεργασία με την Ομοσπονδιακή Υπηρεσία για τη Μετανάστευση και τους Πρόσφυγες προσφέρει βοήθεια κατά την έναρξη εκμάθησης της γερμανικής γλώσσας και σε περίπτωση ερωτήσεων σχετικά με την καθημερινότητα, καθώς και το επάγγελμα και την εκπαίδευση. Περισσότερα σχετικά στο [www.ankommenapp.de](http://www.ankommenapp.de)



Wer die deutsche Sprache gut beherrscht, hat bessere Chancen auf einen Ausbildungsplatz. Diese Tipps können helfen, Deutschkenntnisse zu verbessern.

- » Motivieren Sie Jugendliche zum Lesen deutscher Bücher. Lesen Sie z.B. gemeinsam eine deutsche Tageszeitung oder Onlinenachrichten.
- » Lassen Sie sich deutsche Texte vorlesen und gleich in die eigene Muttersprache übersetzen: Zeitungsartikel, Gebrauchsanleitungen oder Schulinformationen. Das funktioniert natürlich auch umgekehrt aus der Muttersprache ins Deutsche.
- » Fördern Sie Freizeitangebote: Auch im Umgang mit deutschen Freundinnen und Freunden lernen Jugendliche dazu: im Sportverein, im Jugendzentrum oder bei den Freunden zu Hause.
- » Überzeugen Sie Jugendliche, an Projekten zur Leseförderung in der Region teilzunehmen – zum Beispiel an einem Vorlesewettbewerb oder an einer Lesenacht.
- » Die Teilnahme an bundesweiten Wettbewerben für Jugendliche ist ein motivierendes Ziel, bei dem nebenbei die Deutschkenntnisse verbessert werden können. Foto-, Video- und Kreativwettbewerbe bieten sich dazu besonders an.
- » In Schulbüchereien oder -bibliotheken bzw. in Büchereien von Jugendeinrichtungen kann man sich kostenlos z.B. Bücher, Hörspiele oder DVDs ausleihen. DVDs lassen z.B. die Verwendung von fremdsprachigen Untertiteln zu, während man die deutsche Audioversion auswählt.
- » Die App „Ankommen“ der Bundesagentur für Arbeit in Zusammenarbeit mit dem Bundesamt für Migration und Flüchtlinge hilft beim Einstieg in die deutsche Sprache und bei Fragen des Alltags sowie zu Beruf und Ausbildung. Mehr dazu auf [www.ankommenapp.de](http://www.ankommenapp.de)

# Κέντρο επαγγελματικής πληροφόρησης (BiZ)

## Berufsinformationszentrum (BiZ)

Στο κέντρο επαγγελματικής πληροφόρησης (BiZ), ο καθένας μπορεί να ενημερωθεί σχετικά με επαγγέλματα και οδούς εκπαίδευσης – δωρεάν και χωρίς εγγραφή! Το BiZ υπάρχει σχεδόν σε κάθε τοπικό παράρτημα του Οργανισμού Απασχόλησης.

### Θέσεις εργασίας μέσω διαδικτύου

Επωφεληθείτε από τις θέσεις εργασίας μέσω διαδικτύου στο BiZ. Εκεί έχετε πρόσβαση στο [www.planet-beruf.de](http://www.planet-beruf.de), το πρόγραμμα BERUFE-Universum, καθώς και το BERUFE Entdecker ή το Check-U. Επωφεληθείτε επίσης από το **BERUFENET**, το δίκτυο για επαγγέλματα από το Α έως το Ω, και το **KURSNET**, την πύλη για επαγγελματική εκπαίδευση και επιμόρφωση. Η πύλη για ταινίες **BERUFE.TV** προσφέρει τρέχουσες ταινίες σχετικά με το επάγγελμα. Με τη βοήθεια της Αγοράς εύρεσης απασχόλησης μπορείτε να αναζητήσετε διαθέσιμες θέσεις εκπαίδευσης και να δημιουργήσετε ένα προφίλ αίτησης. Η αναζήτηση θέσης είναι επίσης δυνατή μέσω της εφαρμογής «Jobsuche».

### Ενημερωτικοί χάρτες planet-beruf.de

Στους συνολικά 28 ενημερωτικούς χάρτες planet-beruf.de, οι νέοι μαθαίνουν, π.χ. ποια επαγγέλματα υπάρχουν στον τομέα ενδιαφερόντων τους, ποια καθήκοντα πρέπει να ασκούνται στα επαγγέλματα και ποιες απαιτήσεις ισχύουν. Οι ενημερωτικοί χάρτες διατίθενται online εδώ:

[www.berufsfeld-info.de](http://www.berufsfeld-info.de) » **Berufswelt Ausbildung**

### Ενημερωτικές εκδηλώσεις

Στο BiZ θα βρείτε τακτικά ενημερωτικές εκδηλώσεις, ομιλίες και εργαστήρια για τα θέματα επιλογής επαγγέλματος και υποβολής αίτησης. Μπορείτε να λάβετε το πρόγραμμα εκδηλώσεων απευθείας στο BiZ ή στη βάση δεδομένων εκδηλώσεων του Οργανισμού Απασχόλησης στο [www.arbeitsagentur.de](http://www.arbeitsagentur.de).

Περισσότερες πληροφορίες θα βρείτε στο: [www.planet-beruf.de](http://www.planet-beruf.de) » **Schüler/innen** » **Mein Fahrplan** » **Infoboard** » **Themenseite: BerufsInformationszentrum (BiZ)**

Im BerufsInformationszentrum (BiZ) kann sich jeder über Berufe und Ausbildungswege informieren – ohne Anmeldung und kostenlos! Das BiZ gibt es in fast jeder Agentur für Arbeit vor Ort.

### Internetarbeitsplätze

Nutzen Sie die Internetarbeitsplätze im BiZ. Dort haben Sie Zugriff auf [www.planet-beruf.de](http://www.planet-beruf.de), den BERUFE Entdecker sowie das BERUFE-Universum oder das Erkundungstool Check-U. Nutzen Sie auch **BERUFENET**, das Netzwerk für Berufe von A bis Z, und **KURSNET**, das Portal für berufliche Aus- und Weiterbildung. Aktuelle berufskundliche Filme bietet das Filmportal **BERUFE.TV**. Mithilfe der **JOBBÖRSE** kann nach freien Ausbildungsplätzen gesucht werden und ein Bewerbungsprofil erstellt werden. Die Stellensuche ist auch über die App „Jobsuche“ möglich.

### planet-beruf.de Infomappen

In insgesamt 28 planet-beruf.de Infomappen Ausbildung erfahren Jugendliche z.B., welche Berufe es in ihrem Interessensgebiet gibt, welche Aufgaben in den Berufen auszuführen sind und welche Anforderungen gelten. Die Infomappen stehen online hier bereit:

[www.berufsfeld-info.de](http://www.berufsfeld-info.de) » **Berufswelt Ausbildung**

### Informationsveranstaltungen

Regelmäßig finden im BiZ Informationsveranstaltungen, Vorträge und Workshops zu den Themen Berufswahl und Bewerbung statt.

Das Veranstaltungsprogramm erhalten Sie direkt im BiZ oder in der Veranstaltungsdatenbank der Bundesagentur für Arbeit auf [www.arbeitsagentur.de](http://www.arbeitsagentur.de).

Mehr Informationen finden Sie auf: [www.planet-beruf.de](http://www.planet-beruf.de) » **Schüler/innen** » **Mein Fahrplan** » **Infoboard** » **Themenseite: BerufsInformationszentrum (BiZ)**



**Berufs  
Informations  
Zentrum**



# Τα απολυτήρια σχολείου στο γερμανικό εκπαιδευτικό σύστημα

## Die Schulabschlüsse im deutschen Bildungssystem

Ένα καλό απολυτήριο σχολείου είναι σημαντικό για την επαγγελματική σταδιοδρομία. Στο γερμανικό σχολικό σύστημα υπάρχουν πολλές δυνατότητες φοίτησης σε σχολεία μέσης εκπαίδευσης.

### Απολυτήριο Hauptschule

Σε κάθε περίπτωση πρέπει να επιδιώξετε ένα απολυτήριο Hauptschule ή κάτι αντίστοιχο. Για να έχετε μια καλή πιθανότητα για μια θέση εκπαίδευσης, συνιστάται ωστόσο ένα κατάλληλο απολυτήριο Hauptschule. Ανάλογα με το ομόσπονδο κρατίδιο, μπορείτε να αποκτήσετε τα αναφερόμενα απολυτήρια σχολείου από διάφορες οδούς, π.χ. με εξετάσεις, με ορισμένους σχολικούς βαθμούς ή με έναν προκαθορισμένο μέσο όρο βαθμολογίας.

Στην περίπτωση που αυτή τη στιγμή δεν είναι δυνατή η απόκτηση ενός απολυτηρίου Hauptschule λόγω προσωπικών δυσκολιών, μαζί με τη/τον σύμβουλο του Οργανισμού Απασχόλησης μπορεί να ληφθεί υπόψη η υποστήριξη μιας λιγότερο θεωρητικής εκπαίδευσης. Με την επιτυχή ολοκλήρωση μιας τέτοιας εκπαίδευσης μπορεί να αναγνωριστεί και το απολυτήριο Hauptschule.

### Απολυτήριο πρώτου κύκλου δευτεροβάθμιας εκπαίδευσης

Με το απολυτήριο του πρώτου κύκλου της δευτεροβάθμιας εκπαίδευσης μπορείτε να ξεκινήσετε μια επαγγελματική εκπαίδευση με υψηλότερες απαιτήσεις ή να φοιτήσετε σε ένα σχολείο μέσης εκπαίδευσης. Τις περισσότερες φορές μπορείτε να αποκτήσετε το απολυτήριο του πρώτου κύκλου της δευτεροβάθμιας εκπαίδευσης με μια εξέταση στο τέλος της 10ης τάξης. Σε μερικά ομόσπονδα κρατίδια, αυτό το απολυτήριο έχει διαφορετική ονομασία, π.χ. απολυτήριο Realschule, mittlere Reife, Fachschulreife ή Fachoberschulreife.

### Fachhochschulreife και Hochschulreife

Με το Fachhochschulreife μπορείτε να σπουδάσετε σε ανώτατες σχολές, με το fachgebundene και allgemeine Hochschulreife ακόμα και σε πανεπιστήμια. Τα τρία αυτά απολυτήρια σχολείου μπορούν να αποκτηθούν και μετά την ολοκλήρωση μιας επαγγελματικής εκπαίδευσης. Επομένως, η ολοκλήρωση μιας εκπαίδευσης μπορεί να είναι σε κάθε περίπτωση ένα πρώτο βήμα, για να μπορέσετε αργότερα να σπουδάσετε. Σε κάποια επαγγέλματα, η κατοχή του allgemeine Hochschulreife ή Fachhochschulreife μπορεί επίσης να βελτιώσει τις πιθανότητες για μια θέση εκπαίδευσης.

Ein guter Schulabschluss ist wichtig für die berufliche Laufbahn. Im deutschen Schulsystem gibt es viele Möglichkeiten, weiterführende Schulen zu besuchen.

### Hauptschulabschluss

Ein Hauptschulabschluss oder ein vergleichbarer Abschluss sollte in jedem Fall angestrebt werden. Um eine gute Chance auf einen Ausbildungsplatz zu haben, empfiehlt sich allerdings ein qualifizierender Hauptschulabschluss. Je nach Bundesland kann man die genannten Schulabschlüsse auf unterschiedlichem Weg erreichen, z.B. durch Prüfungen, über bestimmte Schulnoten oder einen vorgegebenen Notendurchschnitt.

Falls ein Hauptschulabschluss aufgrund von persönlichen Beeinträchtigungen momentan nicht erreichbar ist, kann mit der Beraterin/dem Berater der Agentur für Arbeit die Förderung einer theoriereduzierten Ausbildung in Erwägung gezogen werden. Mit erfolgreichem Abschluss einer solchen Ausbildung kann auch der Hauptschulabschluss anerkannt werden.

### Mittlerer Bildungsabschluss

Mit dem mittleren Bildungsabschluss kann eine Berufsausbildung mit höheren Anforderungen begonnen oder eine weiterführende Schule besucht werden. Der mittlere Bildungsabschluss kann meistens mit einer Prüfung am Ende der 10. Klasse erworben werden. Dieser Abschluss heißt in manchen Bundesländern anders, z.B. Realschulabschluss, mittlere Reife, Fachschulreife oder Fachoberschulreife.

### Fachhochschulreife und Hochschulreife

Mit der Fachhochschulreife kann man an Fachhochschulen studieren, mit der fachgebundenen und der allgemeinen Hochschulreife auch an Universitäten. Diese drei Schulabschlüsse lassen sich auch nach einer abgeschlossenen Berufsausbildung erwerben. Eine abgeschlossene Ausbildung kann also in jedem Fall ein erster Schritt sein, um später studieren zu können. In manchen Berufen verbessert eine vorhandene allgemeine Hochschulreife oder Fachhochschulreife auch die Chancen auf einen Ausbildungsplatz.



# Η διττή και η σχολική επαγγελματική εκπαίδευση

## Die duale und die schulische Berufsausbildung

### Η διττή επαγγελματική εκπαίδευση

Η εκπαίδευση πραγματοποιείται εναλλάξ σε δύο χώρους, στην επιχείρηση και το επαγγελματικό σχολείο, που είναι και ο λόγος για τον οποίο ονομάζεται διττή εκπαίδευση. Στο επαγγελματικό σχολείο, οι εκπαιδευόμενοι αποκτούν θεωρητικές τεχνικές και γενικές γνώσεις, στην επιχείρηση κυρίως πρακτικές δεξιότητες.

**Σχολικές προϋποθέσεις:** Οι φορείς εκπαίδευσης αποφασίζουν ποιες προϋποθέσεις ισχύουν. Ενημερωθείτε σχετικά στο [www.planet-beruf.de](http://www.planet-beruf.de) » **Schüler/innen** » **Mein Beruf** » **Berufe von A-Z** στις σύντομες περιγραφές BERUFENET, στην ενότητα «Ποιο απολυτήριο σχολείου είναι το αναμενόμενο?».

**Διάρκεια της εκπαίδευσης:** Ανάλογα με το επάγγελμα, 2 έως 3,5 χρόνια

**Αίτηση:** Η εκπαίδευση ξεκινά τις περισσότερες φορές την 1η Σεπτεμβρίου. Συχνά πρέπει να υποβάλετε αίτηση στις επιχειρήσεις ένα χρόνο πριν από την έναρξη της εκπαίδευσης ή και νωρίτερα.

**Οικονομικά:** Οι εκπαιδευόμενοι λαμβάνουν μια αμοιβή για την εκπαίδευση, όπως καθορίζεται με σύμβαση.

Περισσότερες πληροφορίες: [www.bibb.de/ausbildungsverguetung](http://www.bibb.de/ausbildungsverguetung)

### Die duale Berufsausbildung

Die Ausbildung findet abwechselnd an den zwei Orten Betrieb und Berufsschule statt, weshalb man sie duale Ausbildung nennt. In der Berufsschule eignen sich die Auszubildenden fachtheoretisches und allgemeinbildendes Wissen an, im Betrieb vor allem praktische Fertigkeiten.

**Schulische Voraussetzungen:** Welche Voraussetzungen gelten, entscheiden die Ausbildungsbetriebe. Informieren Sie sich dazu auf [www.planet-beruf.de](http://www.planet-beruf.de) » **Schüler/innen** » **Mein Beruf** » **Berufe von A-Z** in den BERUFENET-Steckbriefen unter „Welcher Schulabschluss wird erwartet?“.

**Dauer der Ausbildung:** Je nach Beruf 2 bis 3,5 Jahre

**Bewerbung:** Die Ausbildung beginnt meistens am 1. September. Oft muss man sich schon ein Jahr vor Ausbildungsbeginn oder noch früher bei den Betrieben bewerben.

**Finanzen:** Auszubildende erhalten eine vertraglich vereinbarte Ausbildungsvergütung.

Mehr Infos: [www.bibb.de/ausbildungsverguetung](http://www.bibb.de/ausbildungsverguetung)

### Συμβουλή

Μερικά επαγγέλματα προσφέρονται ως διετείς εκπαιδεύσεις. Για τις εκπαιδεύσεις αυτές, οι προϋποθέσεις εισαγωγής είναι τις περισσότερες φορές σχετικά λιγότερες. Μετά την επιτυχή-μένη ολοκλήρωση, οι διετείς εκπαιδεύσεις καθιστούν δυνατή συχνά την εκμάθηση ενός συμπληρωματικού επαγγέλματος.

### Τipp

Einige Berufe werden als zweijährige Ausbildungen angeboten. Für diese Ausbildungen sind die Einstiegsvoraussetzungen meist etwas niedriger. Die zweijährigen Ausbildungen ermöglichen nach erfolgreichem Abschluss häufig das Erlernen eines Fortsetzungsberufs.

### Η σχολική επαγγελματική εκπαίδευση

Στις επαγγελματικές σχολές και τα επαγγελματικά κολέγια προσφέρονται εκπαιδεύσεις σε επαγγέλματα στον τομέα της φροντίδας και σε κοινωνικά επαγγέλματα, καθώς και στους τομείς της οικονομίας, των ξένων γλωσσών, της τεχνολογίας, της σχεδίασης και της μουσικής. Οι μαθήτριες και οι μαθητές έχουν πλήρες ωράριο μαθημάτων, κάνουν όμως και πρακτική άσκηση πολλών εβδομάδων.

**Σχολικές προϋποθέσεις:** Σε πολλές επαγγελματικές σχολές και πολλά επαγγελματικά κολέγια, ελάχιστη προϋπόθεση αποτελεί ένα απολυτήριο πρώτου κύκλου δευτεροβάθμιας εκπαίδευσης.

**Διάρκεια της εκπαίδευσης:** Ανάλογα με το επάγγελμα, 2 έως 3,5 χρόνια

**Αίτηση:** Οι ενδιαφερόμενοι πρέπει να υποβάλουν αίτηση απευθείας στην επαγγελματική σχολή ή το επαγγελματικό κολέγιο, συχνά ένα χρόνο πριν από την έναρξη της εκπαίδευσης.

**Οικονομικά:** Τις περισσότερες φορές δεν καταβάλλεται αμοιβή για την εκπαίδευση. Οι ιδιωτικές σχολές έχουν συχνά διδάκτρα, οι κρατικές είναι κατά κανόνα δωρεάν. Ανάλογα με το ομόσπονδο κρατίδιο, μπορεί να προκύψουν έξοδα για το υλικό διδασκαλίας. Ενδεχομένως είναι δυνατή η υποστήριξη μέσω BAföG για μαθητές: [www.bafög.de](http://www.bafög.de)

### Die schulische Berufsausbildung

An Berufsfachschulen und Berufskollegs werden Ausbildungen in pflegerischen und sozialen Berufen sowie in den Bereichen Wirtschaft, Fremdsprachen, Technik, Gestaltung und Musik angeboten. Die Schülerinnen und Schüler haben Vollzeitunterricht, machen aber auch mehrwöchige Praktika.

**Schulische Voraussetzungen:** An vielen Berufsfachschulen und Berufskollegs wird mindestens ein mittlerer Bildungsabschluss vorausgesetzt.

**Dauer der Ausbildung:** Je nach Beruf 2 bis 3,5 Jahre

**Bewerbung:** Interessenten müssen sich direkt bei der Berufsfachschule bzw. beim Berufskolleg bewerben, oft schon ein Jahr vor Ausbildungsbeginn.

**Finanzen:** Meistens wird keine Ausbildungsvergütung gezahlt. Private Schulen verlangen häufig Schulgeld, staatliche sind in der Regel schulgeldfrei. Je nach Bundesland können Kosten für Lehr- und Lernmittel entstehen. Eventuell ist eine Förderung über das Schüler-BAföG möglich: [www.bafög.de](http://www.bafög.de).

Περισσότερες πληροφορίες θα βρείτε στο [www.planet-beruf.de](http://www.planet-beruf.de) » **Schüler/innen** » **Mein Beruf** » **Berufe von A-Z** και [www.planet-beruf.de](http://www.planet-beruf.de) » **Schüler/innen** » **Ausbildung – so läuft's**.

Mehr Informationen finden Sie auf [www.planet-beruf.de](http://www.planet-beruf.de) » **Schüler/innen** » **Mein Beruf** » **Berufe von A-Z** und [www.planet-beruf.de](http://www.planet-beruf.de) » **Schüler/innen** » **Ausbildung – so läuft's**.



# Συμβουλές για την αναζήτηση θέσης εκπαίδευσης

## Tipps für die Ausbildungsplatzsuche

- » Το γραφείο επαγγελματικού προσανατολισμού του Οργανισμού Απασχόλησης σας υποστηρίζει κατά την αναζήτηση μιας θέσης εκπαίδευσης και μπορεί να σας προτείνει θέσεις εκπαίδευσης.
- » Συνιστάται η επίσκεψη εκθέσεων, στις οποίες παρουσιάζονται φορείς εκπαίδευσης. Στο [www.planet-beruf.de](http://www.planet-beruf.de) » **Schüler/innen** » **Mein Fahrplan** » **Ausbildungsmessen** θα ενημερωθείτε σχετικά με το πότε θα πραγματοποιηθεί η επόμενη έκθεση εκπαίδευσης στην περιοχή σας.
- » Οι νέοι μπορούν να ενημερωθούν απευθείας από τις επιχειρήσεις σχετικά με μια θέση εκπαίδευσης, για παράδειγμα και στην επιχείρηση, στην οποία ολοκλήρωσαν μια πρακτική.
- » Στην προπόνηση για αιτήσεις ([www.planet-beruf.de](http://www.planet-beruf.de) » **Bewerbungstraining** » **Bewerbungs-ABC**) και στην BEWERBUNG kompakt ([www.planet-beruf.de](http://www.planet-beruf.de) » **EINSTEIGEN** » **BEWERBUNG kompakt**) υπάρχουν σύνδεσμοι και περισσότερες συμβουλές για την αναζήτηση θέσης εκπαίδευσης.
- » Die Berufsberatung der Agentur für Arbeit unterstützt bei der Suche nach einer Ausbildungsstelle und kann Ausbildungsstellen vorschlagen.
- » Empfehlenswert ist der Besuch von Messen, bei denen sich Ausbildungsbetriebe präsentieren. Wann die nächste Ausbildungsmesse in Ihrer Region stattfindet, erfahren Sie auf [www.planet-beruf.de](http://www.planet-beruf.de) » **Schüler/innen** » **Mein Fahrplan** » **Ausbildungsmessen**.
- » Jugendliche können sich direkt bei Betrieben nach einem Ausbildungsplatz erkundigen, zum Beispiel auch in dem Betrieb, in dem ein Praktikum absolviert wurde.
- » Links und weitere Tipps zur Ausbildungsplatzsuche gibt es im Bewerbungstraining ([www.planet-beruf.de](http://www.planet-beruf.de) » **Bewerbungstraining** » **Bewerbungs-ABC**) und in BEWERBUNG kompakt ([www.planet-beruf.de](http://www.planet-beruf.de) » **EINSTEIGEN** » **BEWERBUNG kompakt**).

### Συμβουλές για αιτήσεις

Τα παρακάτω περιεχόμενα ανήκουν στο φάκελο αίτησης:

- » Συνοδευτική επιστολή και βιογραφικό με την τρέχουσα ημερομηνία και υπογραφή
- » Φωτογραφία (είναι προαιρετικό, πολλές εταιρίες επιθυμούν όμως μια φωτογραφία)
- » Αντίγραφα των παρακάτω εγγράφων (εφόσον υπάρχουν)
  - Απολυτήριο ή τρέχον ενδεικτικό σχολείου
  - Βεβαιώσεις πρακτικής σε επιχειρήσεις
  - Βεβαιώσεις σεμιναρίων που έχετε παρακολουθήσει στον ελεύθερο χρόνο σας ή εργασίας ως έκτακτο προσωπικό

### Bewerbungstipps

Folgende Inhalte gehören in die Bewerbungsmappe:

- » Anschreiben und Lebenslauf mit aktuellem Datum und Unterschrift
- » Foto (das ist freiwillig, viele Firmen wünschen sich aber ein Foto)
- » Kopien folgender Dokumente (sofern vorhanden)
  - Abschlusszeugnis oder aktuelles Zwischenzeugnis der Schule
  - Bescheinigungen über Betriebspraktika
  - Bescheinigungen über besuchte Kurse in der Freizeit oder Aushilfstätigkeiten

### Συμβουλή

Τα πιστοποιητικά και τα πτυχία εξωτερικού μπορούν να αναγνωριστούν. Μετάβαση στο [www.anabin.kmk.org](http://www.anabin.kmk.org).

### Tipp

Ausländische Zeugnisse und Abschlüsse können Sie anerkennen lassen. Gehen Sie dazu auf [www.anabin.kmk.org](http://www.anabin.kmk.org).

Τα έγγραφα πρέπει να ελεγχθούν προσεκτικά πριν από την αποστολή τους:

- » Είναι η συνοδευτική επιστολή μικρότερη από μία σελίδα DIN-A4; Έχει διατυπωθεί εξατομικευμένα, πειστικά και ευγενικά;
- » Περιέχει το βιογραφικό όλες τις απαραίτητες πληροφορίες; (Προσωπικά στοιχεία, πορεία της σχολικής εκπαίδευσης, στοιχεία για πρακτικές εμπειρίες, γνώσεις και χόμπι)
- » Είναι όλα τα έγγραφα καθαρά, χωρίς λάθη και πλήρη; Υπάρχει στη συνοδευτική επιστολή και το βιογραφικό η ίδια, τρέχουσα ημερομηνία; Η συνοδευτική επιστολή και το βιογραφικό έχουν υπογραφεί; Είναι η διεύθυνση της επιχείρησης σωστή;
- » **Για online αποστολή:** Είναι το email σύντομο και διατυπωμένο ευγενικά; Γίνεται αναφορά στα έγγραφα αίτησης ως συνημμένα; Μπορεί να ανοίξει το PDF;

Die Unterlagen sollten vor dem Versand gründlich geprüft werden:

- » Ist das Anschreiben nicht länger als eine DIN-A4-Seite, individuell, überzeugend und höflich formuliert?
- » Enthält der Lebenslauf alle nötigen Informationen (Persönliche Daten, Verlauf der Schulbildung, Angaben zu praktischen Erfahrungen, Kenntnissen und Hobbys)?
- » Sind alle Unterlagen sauber, fehlerfrei und vollständig? Steht auf Anschreiben und Lebenslauf das gleiche, aktuelle Datum? Sind Anschreiben und Lebenslauf unterschrieben? Ist die Anschrift des Betriebs korrekt?
- » **Bei Onlineversand:** Ist die E-Mail knapp und höflich formuliert? Ist auf die Bewerbungsunterlagen im Anhang hingewiesen? Lässt sich das PDF öffnen?

Περισσότερη υποστήριξη για την αίτηση θα βρείτε στο:

- » [www.planet-beruf.de](http://www.planet-beruf.de) » **Bewerbungstraining** και
- » [www.planet-beruf.de](http://www.planet-beruf.de) » **EINSTEIGEN** » **BEWERBUNG kompakt**.

Χρήσιμη είναι επίσης η εφαρμογή «Αίτηση: Έτοιμοι για τη συνέντευξη».

Mehr Unterstützung für die Bewerbung finden Sie auf

- » [www.planet-beruf.de](http://www.planet-beruf.de) » **Bewerbungstraining** und
- » [www.planet-beruf.de](http://www.planet-beruf.de) » **EINSTEIGEN** » **BEWERBUNG kompakt**.

Hilfreich ist auch die App „Bewerbung: Fit fürs Vorstellungsgespräch“.