

Οδηγός επαγγελματικής επιλογής

ΠΡΟΣΑΝΑΤΟΛΙΖΟΜΑΙ

ΑΠΟΦΑΣΙΖΩ

ΥΠΟΒΑΛΛΩ ΑΙΤΗΣΗ

Προτελευταίο σχολικό έτος

Καλοκαιρινές διακοπές

Τελευταίο σχολικό έτος

Αύγουστος / Σεπτέμβρης

Φεβρουάριος

Ιούλιος

Σεπτέμβρης

Φεβρουάριος

Ιούλιος / Αύγουστος / Σεπτέμβρης

ΣΗΜΑΝΤΙΚΕΣ ΗΜΕΡΟΜΗΝΙΕΣ



Έναρξη αίτησης σε τράπεζες, ασφαλιστικές εταιρείες και μερικές μεγάλες εταιρείες

Πρόσχε: Μέχρι το φθινόπωρο, πολλές από αυτές τις θέσεις κατάρτισης θα απονεμηθούν!

Εκπαίδευση δημοσίων υπαλλήλων (μεσαία υπηρεσία): Σημείωσε την προθεσμία υποβολής αιτήσεων!

Έναρξη αιτήσεων σε μεγάλες εταιρείες και για ορισμένα επαγγέλματα σχολικής κατάρτισης



Έναρξη αιτήσεων για σχολική κατάρτιση

Έναρξη αιτήσεων σε μικρές και μεσαίες επιχειρήσεις

Κάνε κλικ για να αναζητήσεις τη σχολική κατάρτιση στο www.kursnet.arbeitsagentur.de

Δήλωση σε σχολεία δευτεροβάθμιας εκπαίδευσης. Εδώ είναι σημαντικό το ενδεικτικό.

Έναρξη της κατάρτισης ή της δευτεροβάθμιας εκπαίδευσης

ΟΙ ΔΡΑΣΤΗΡΙΟΤΗΤΕΣ ΣΟΥ

Ξεκίνησε απλά: **BERUFE Entdecker** www.planet-beruf.de



πήγαινε στο BiZ και ενημερώσου

Συζήτησέ το με τους γονείς, τους φίλους, τους γνωστούς, τους δασκάλους

Εξερεύνησε τα ενδιαφέροντα και τα προσωπικά σου δυνατά σημεία

Πήγαινε στο www.planet-beruf.de » **EINSTEIGEN** » **Meine Stärken** Εξερεύνησε το **BERUFE-Universum**

Σύλλεξε πληροφορίες σχετικά με τα κατάλληλα επαγγέλματα και τις διαδρομές κατάρτισης

Βάλε περισσότερα επαγγέλματα στον κατάλογο επιλογών

Κοίτα www.planet-beruf.de » **EINSTEIGEN** » **Infos zum Beruf** ή κάνε κλικ στο www.berufenet.arbeitsagentur.de

Κάνε πρακτική άσκηση

Επικοινωνήσε με τη συμβουλευτική υπηρεσία σταδιοδρομίας / κλείσε ραντεβού για διαβούλευση καλώντας το 0800/4 5555 00 *

Προετοίμασε τα έγγραφα της αίτησης

Κάντε κλικ στο www.planet-beruf.de » **EINSTEIGEN** » **BEWERBUNG kompakt**

Προετοιμάσου για δοκιμές και συνεντεύξεις εργασίας

Επισκέψου εκδηλώσεις ενημέρωσης των σχολείων δευτεροβάθμιας εκπαίδευσης: Ρώτησε για ημερομηνίες εγγραφής

Έλαβες αρνητική απάντηση; Σκέψου εναλλακτικές επιλογές! Αναζήτησε τη συμβουλευτική υπηρεσία

Κοίτα στο www.planet-beruf.de » **Schüler/innen** » **Zwischenstationen**

Έλαβες σύμβαση κατάρτισης;

Απόκτησε έγγραφα για την πρώτη εργάσιμη ημέρα

Το τμήμα της συμβουλευτικής υπηρεσίας σταδιοδρομίας της Agentur für Arbeit μπορεί να σου προτείνει θέσεις μαθητείας.

Βρες διευθύνσεις εταιρειών κατάρτισης

να κάνεις μία επιπλέον πρακτική εξάσκηση;

Κάνε κλικ στο www.jobboerse.arbeitsagentur.de ή πήγαινε στο www.planet-beruf.de » **EINSTEIGEN** » **Bewerbung** » **Stellensuche** www.planet-beruf.de » **EINSTEIGEN** » **BEWERBUNG kompakt** » **Ausbildungsstelle finden**

Πάρε μια απόφαση σταδιοδρομίας, ενδεχομένως εξέτασε εναλλακτικές λύσεις. Η λίστα ελέγχου απόφασης θα σε βοηθήσει σε αυτό.

Κοίτα το www.planet-beruf.de » **Schüler/innen** » **Mein Fahrplan**

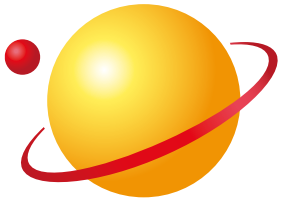
Στείλε τις πρώτες αιτήσεις



Πληροφορίες για αυτό στο www.planet-beruf.de » **Schüler/innen** » **Ausbildung – so läuft's** και **EINSTEIGEN** » **Ausbildung – so geht's** » **Tipps für einen guten Anfang**

Δώσε το απολυτήριό σου σε σχολεία δευτεροβάθμιας εκπαίδευσης

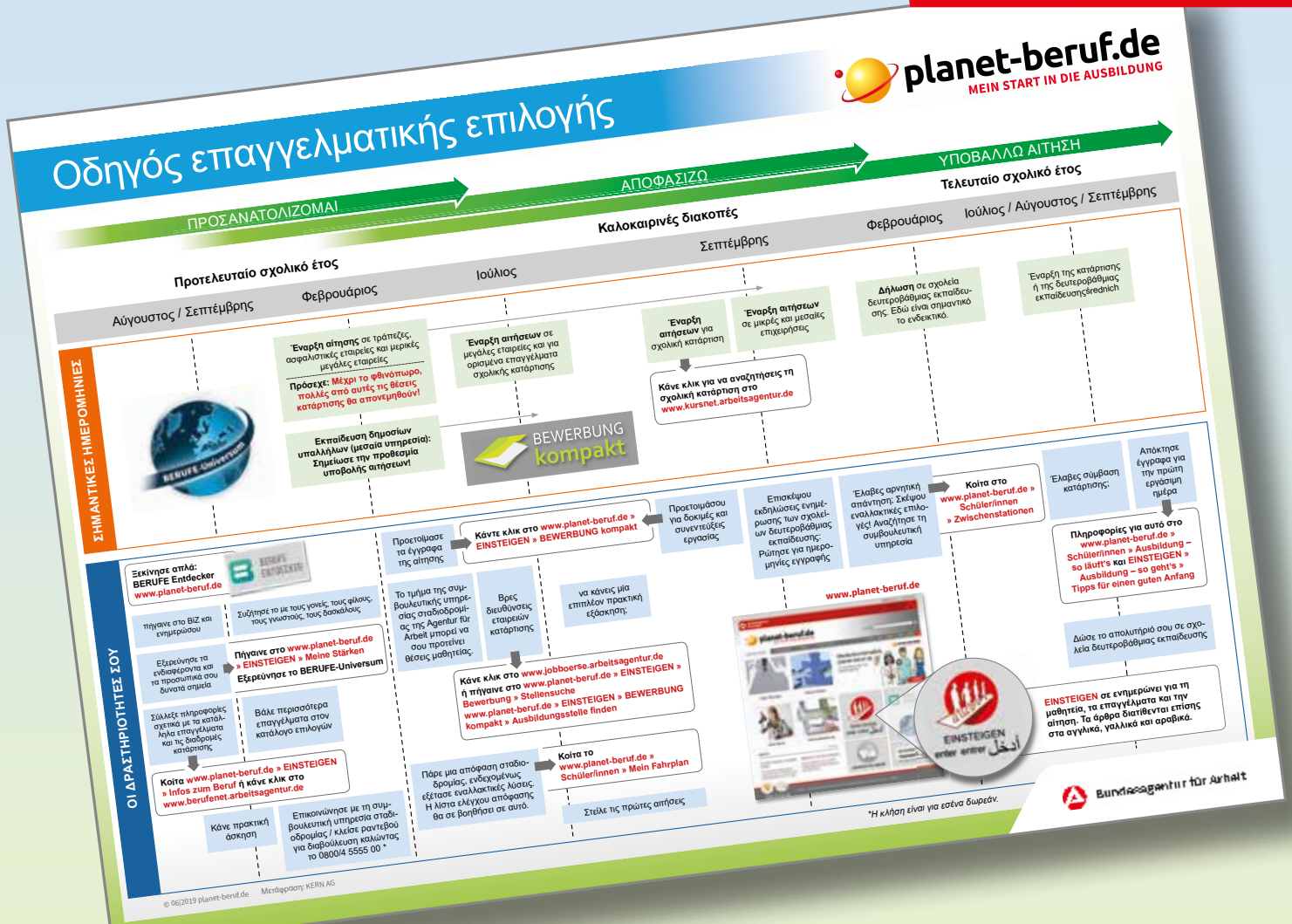
EINSTEIGEN σε ενημερώνει για τη μαθητεία, τα επαγγέλματα και την αίτηση. Τα άρθρα διατίθενται επίσης στα αγγλικά, γαλλικά και αραβικά.



planet-beruf.de

MEIN START IN DIE AUSBILDUNG

Ελληνικά | Griechisch



Ο οδηγός επιλογής σταδιοδρομίας & πληροφορίες για γονείς, εκπαιδευτικούς και προπονητές BO

Der Berufswahlfahrplan & Infos für Eltern, Lehrkräfte und BO-Coaches



Bundesagentur für Arbeit

Συνοδεύστε την επιλογή σταδιοδρομίας

Die Berufswahl begleiten

Η επιλογή του επαγγέλματος είναι ένα κρίσιμο βήμα: η κατάρτιση είναι πολύ σημαντική για να μπορεί κανείς να σταθεί στα πόδια του και να προχωρήσει στη ζωή. Επιπλέον, ένα αναγνωρισμένο πτυχίο κατάρτισης μπορεί να προστατεύσει από την ανεργία και συχνά προσφέρει ευκαιρίες σταδιοδρομίας.

Το planet-beruf.de είναι ένας συνδυασμός μέσων που υποστηρίζει και συνοδεύει τους νέους σε όλες τις φάσεις του επαγγελματικού προσανατολισμού. Η καρδιά του συνδυασμού μέσων είναι η διαδικτυακή πύλη **www.planet-beruf.de**. Στο τμήμα BERUFE, (Επαγγέλματα) οι νέοι άνθρωποι μπορούν να διερευνήσουν τα επαγγελματικά τους ενδιαφέροντα και τα προσωπικά τους πλεονεκτήματα και να αποκτήσουν τα κατάλληλα επαγγέλματα για τους ίδιους. Η προετοιμασία αίτησης και η ΑΙΤΗΣΗ συνολικά βοηθούν μέσω της διαδικασίας αίτησης - από την αναζήτηση του χώρου εκπαίδευσης μέχρι τη συνέντευξη εργασίας. Έντυπη ύλη απευθύνεται ειδικά στους νέους, τους γονείς, τους δασκάλους και τους προπονητές ΒΟ.

Επιλογή σταδιοδρομίας σύμφωνα με το σχέδιο

Είναι σημαντικό να ενημερωθείτε εγκαίρως για επιλογές σταδιοδρομίας. Έγκαιρη ενημέρωση σημαίνει, κατά προτίμηση, **δύο χρόνια** πριν την αποφοίτηση από το σχολείο! Ο οδηγός επιλογής σταδιοδρομίας δείχνει ποια καθήκοντα απαιτούνται κατά τη διάρκεια των τριών βημάτων της διαδικασίας επιλογής σταδιοδρομίας προσανατολισμού, λήψης αποφάσεων και αίτησης. Αυτά τα καθήκοντα αναφέρονται στο κάτω μισό στο πεδίο „Οι δραστηριότητές σου“. Στο επάνω τμήμα „Σημαντικές ημερομηνίες“ θα ενημερωθείτε σχετικά με τις σημαντικές προθεσμίες υποβολής αιτήσεων και τις ημερομηνίες εγγραφής.

Die Berufswahl ist ein entscheidender Schritt: Eine Ausbildung ist sehr wichtig, um auf eigenen Füßen stehen zu können und im Leben weiterzukommen. Zudem kann ein anerkannter Ausbildungsabschluss vor Arbeitslosigkeit schützen und bietet oft Aufstiegsmöglichkeiten.

planet-beruf.de ist eine Medienkombination, die Jugendliche in allen Phasen der Berufsorientierung unterstützt und begleitet. Das Herzstück der Medienkombination ist das Internetportal **www.planet-beruf.de**. Im BERUFE-Universum können Jugendliche ihre beruflichen Interessen und persönlichen Stärken erkunden und sich passende Berufe dazu anzeigen lassen. Das Bewerbungstraining und BEWERBUNG kompakt helfen durch den Bewerbungsprozess - von der Ausbildungsstellensuche bis zum Vorstellungsgespräch. Verschiedene Printmedien sprechen Jugendliche, Eltern, Lehrkräfte und BO-Coaches gezielt an.

Berufswahl nach Plan

Es ist wichtig, sich rechtzeitig mit der Berufswahl zu beschäftigen. Rechtzeitig heißt, am besten schon **zwei Jahre** vor dem Schulabschluss! Der Berufswahlfahrplan zeigt, welche Aufgaben während der drei Schritte des Berufswahlprozesses Orientieren, Entscheiden und Bewerben anstehen. Diese Aufgaben sind in der unteren Hälfte unter „Deine Aktivitäten“ aufgeführt. Im oberen Abschnitt „Wichtige Termine“ wird auf wichtige Bewerbungsfristen und Anmeldetermine hingewiesen.

Συμβουλές

Στραφείτε μαζί με τους νέους εγκαίρως στο τμήμα της συμβουλευτικής υπηρεσίας σταδιοδρομίας της υπηρεσίας απασχόλησής σας. Βοηθά στην επιλογή της καριέρας και στην αναζήτηση ενός χώρου κατάρτισης. Εδώ οι νέοι βρίσκουν επίσης υποστήριξη αν δεν έχουν βρει θέση μαθητείας.

Είναι καλύτερο να κλείσετε ραντεβού με την υπηρεσία απασχόλησής σας στο 0800/4 5555 00*.

* Η κλήση είναι δωρεάν.

Περισσότερες πληροφορίες μπορείτε να βρείτε στη διεύθυνση: **www.planet-beruf.de** και **www.arbeitsagentur.de** » **Kontaktieren Sie uns direkt.**

Ειδικές πληροφορίες σχετικά με την εκπαίδευση, την εργασία και το άσυλο διατίθενται σε διάφορες γλώσσες στη διεύθυνση **www.arbeitsagentur.de** » **Für Menschen aus dem Ausland**.

Tipps

Wenden Sie sich mit den Jugendlichen rechtzeitig an die Berufsberatung Ihrer Agentur für Arbeit. Sie hilft bei der Berufswahl und bei der Suche nach einem Ausbildungsplatz. Hier finden Jugendliche auch Unterstützung, wenn sie keine Ausbildungsstelle gefunden haben.

Vereinbaren Sie am besten einen Beratungstermin bei Ihrer Agentur für Arbeit unter der Telefonnummer 0800 / 4 5555 00*.

* Der Anruf ist kostenfrei

Mehr Informationen finden Sie auf: **www.planet-beruf.de** und **www.arbeitsagentur.de** » **Kontaktieren Sie uns direkt.**

Spezielle Informationen zu den Themen Ausbildung, Arbeit und Asyl sind mehrsprachig auf **www.arbeitsagentur.de** » **Für Menschen aus dem Ausland** verfügbar.

planet-beruf.de-μέσα ενημέρωσης

planet-beruf.de-Medien

Πύλη για τους μαθητές/-ήτριες

Το www.planet-beruf.de παρέχει στους νέους τη σωστή πληροφόρηση σε κάθε στάδιο της διαδικασίας επιλογής σταδιοδρομίας. Εκεί θα βρείτε μεταξύ άλλων μια πρώτη βοήθεια προσανατολισμού, μπορείτε να ενημερωθείτε για τα επαγγέλματα από το Α έως το Ω, να διερευνήσετε τα ενδιαφέροντα και τις δυνάμεις του στο λήμμα BERUFE-Universum και να προετοιμαστείτε για αναζήτηση εργασίας, αίτηση και συνέντευξη εργασίας.

www.planet-beruf.de » EINSTEIGEN

προσφέρει άρθρα ειδικά για νέους πρόσφυγες. Το περιεχόμενο είναι γλωσσικά απλό και διατίθεται επίσης στα Αγγλικά, Γαλλικά και Αραβικά.

BERUFE Entdecker

Στο BERUFE Entdecker μπορείτε να χρησιμοποιήσετε τις εικόνες για να συγκεντρώσετε μια λίστα αγαπημένων από εκατοντάδες επαγγέλματα σε λίγα βήματα.

BERUFE-Universum

Με το πρόγραμμα αυτό-εντοπισμού, οι νέοι ανακαλύπτουν ποια επαγγέλματα τους ταιριάζουν. Το πρόγραμμα αυτό-εντοπισμού ζητά σε τέσσερις σταθμούς

- » επαγγελματικά ενδιαφέροντα
- » προσωπικά δυνατά σημεία
- » συμπεριφορές
- » απολυτήρια και βαθμούς

και προσδιορίζει τα κατάλληλα επαγγέλματα κατάρτισης.

Πύλη για τους εκπαιδευτικούς

Οι εκπαιδευτικοί θα βρουν πληροφορίες για τα τρέχοντα επαγγελματικά θέματα και τα υλικά για τον επαγγελματικό προσανατολισμό στις τάξεις τους.

Πύλη για τους γονείς

Είναι ένας καλός οδηγός για την επιλογή καριέρας – το planet-beruf.de. Η πύλη για τους γονείς έχει πολλές γενικές πληροφορίες για υποστήριξη.

Πύλη για προπονητές BO

Οι προπονητές επαγγελματικής καθοδήγησης λαμβάνουν προτάσεις και πληροφορίες προκειμένου να συνοδεύουν κατάλληλα τους εφήβους στον επαγγελματικό προσανατολισμό.

Έντυπη ύλη

Παρέχουν πρακτική βοήθεια για βοήθεια στους εφήβους και τα άτομα που τους συνοδεύουν σε όλες τις φάσεις της διαδικασίας επιλογής σταδιοδρομίας. Το φάσμα των πληροφοριών κυμαίνεται από τις ευκαιρίες εκπαίδευσης, επαφές και τις συμβουλευτικές προσφορές έως συμβουλές για την αναζήτηση εργασίας και την αίτηση.

Για τους μαθητές:

- » Berufswahlmagazin (περιοδικό επιλογής σταδιοδρομίας (4 φορές το χρόνο))
- » Schritt für Schritt zur Berufswahl (βήμα προς βήμα στις επιλογές σταδιοδρομίας)
- » Einfach Schritt für Schritt zur Berufswahl (απλά βήμα προς βήμα για να επιλέξετε μια καριέρα)

Για εκπαιδευτικούς και προπονητές BO:

- » Berufsorientierung in der Schule (Επαγγελματικός προσανατολισμός στο σχολείο)
- » Berufsorientierung junger Geflüchteter unterstützen (Υποστήριξη του επαγγελματικού προσανατολισμού των νέων προσφύγων)

Για τους γονείς:

- » Berufswahl begleiten (να συνοδεύει την επιλογή σταδιοδρομίας (Γερμανικά και Γερμανικά-Τουρκικά))

Portal für Schüler/innen

www.planet-beruf.de versorgt Jugendliche in jeder Stufe des Berufswahlprozesses mit den richtigen Informationen. Dort findet man u.a. erste Orientierungshilfe, kann sich über Berufe von A bis Z informieren, seine Interessen und Stärken im BERUFE-Universum erkunden und sich im Bewerbungstraining fit für Stellensuche, Bewerbung und Vorstellungsgespräch machen.

www.planet-beruf.de » EINSTEIGEN

bietet Beiträge speziell für junge Geflüchtete. Die Inhalte sind sprachlich einfach verfasst und die Beiträge sind in englischer, französischer und arabischer Sprache verfügbar.

BERUFE Entdecker

Im BERUFE Entdecker kann man sich mithilfe von Bildern in wenigen Schritten aus hunderten von Ausbildungsberufen eine Favoritenliste zusammenstellen.

BERUFE-Universum

Mit dem Selbsterkundungsprogramm finden Jugendliche heraus, welche Berufe zu ihnen passen. Das Selbsterkundungsprogramm fragt in vier Stationen nach

- » beruflichen Interessen
- » persönlichen Stärken
- » Verhaltensweisen
- » Schulabschluss und Schulnoten

und ermittelt dazu passende Ausbildungsberufe.

Portal für Lehrer/innen

Lehrkräfte finden hier Informationen zu aktuellen beruflichen Themen und Materialien für die Berufsorientierung in ihren Klassen.

Portal für Eltern

Den Kindern ein guter Ratgeber bei der Berufswahl sein – dabei hilft planet-beruf.de. Im Elternportal finden sich zahlreiche Hintergrundinformationen zur Unterstützung.

Portal für BO-Coaches

Berufsorientierungs-Coaches erhalten hier Anregungen und Informationen, um Jugendliche in der Berufsorientierung kompetent zu begleiten.

Printprodukte

bieten praxisnahe Hilfestellungen, die Jugendliche und ihre Begleitpersonen in allen Phasen des Berufswahlprozesses unterstützen. Das Informationsangebot reicht von Ausbildungsmöglichkeiten, Ansprechpartnern und Beratungsangeboten bis hin zu Tipps zur Stellensuche und Bewerbung.

Für Schüler/innen:

- » Berufswahlmagazin (4x jährlich)
- » Schritt für Schritt zur Berufswahl
- » Einfach Schritt für Schritt zur Berufswahl

Für Lehrkräfte und BO-Coaches:

- » Berufsorientierung in der Schule
- » Berufsorientierung junger Geflüchteter unterstützen

Für Eltern:

- » Berufswahl begleiten (deutsch und deutsch-türkisch)

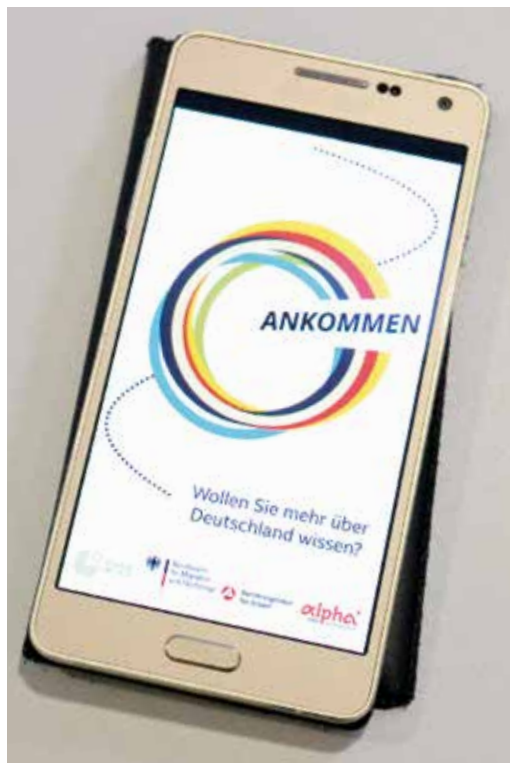
Πρωθήστε τη γνώση σας στην γερμανική γλώσσα

Deutschkenntnisse fördern

Εκείνοι που έχουν καλή γνώση της γερμανικής γλώσσας έχουν περισσότερες πιθανότητες να βρουν μία θέση μαθητείας. Αυτές οι συμβουλές μπορούν να σας βοηθήσουν να βελτιώσετε τις δεξιότητες στη γερμανική γλώσσα.

- » Παρακινήστε τους εφήβους να διαβάσουν γερμανικά βιβλία. Διαβάστε π.χ. μαζί μια γερμανική εφημερίδα ή διαδικτυακές ειδήσεις.
- » Αφήστε να σας διαβάσουν γερμανικά κείμενα και αμέσως μεταφράστε τα στη μητρική σας γλώσσα: άρθρα σε εφημερίδες, οδηγίες χρήσης ή σχολικές πληροφορίες. Φυσικά, αυτό λειτουργεί επίσης και από τη μητρική σας γλώσσα στα γερμανικά.
- » Προωθήστε δραστηριότητες ψυχαγωγίας: Οι νέοι μαθαίνουν επίσης όταν έχουν καλές σχέσεις με γερμανούς φίλους: στον αθλητικό σύλλογο, στο κέντρο νεότητας ή στο σπίτι με φίλους.
- » Πείστε τους ανήλικους να συμμετάσχουν σε προγράμματα προώθησης ανάγνωσης στην περιοχή - για παράδειγμα, σε διαγωνισμό ανάγνωσης ή νύχτα ανάγνωσης.
- » Η συμμετοχή σε Διεθνείς διαγωνισμούς για νέους είναι ένας κινητήριος στόχος στον οποίο η γλωσσική επάρκεια μπορεί να βελτιωθεί. Οι φωτογραφίες, τα βίντεο και οι δημιουργικοί διαγωνισμοί είναι ιδιαίτερα κατάλληλοι.
- » Σε σχολικές βιβλιοθήκες ή άλλες βιβλιοθήκες ή σε νεανικές βιβλιοθήκες, μπορεί κανείς να δανειστεί δωρεάν, π.χ. βιβλία, ραδιοφωνικά έργα ή DVD. Τα DVDs αφήνουν π.χ. τη χρήση υποτίτλων ξένων γλωσσών κατά την επιλογή της γερμανικής έκδοσης ήχου.
- » Η εφαρμογή «Αφιξη» του Ομοσπονδιακού Οργανισμού Απασχόλησης σε συνεργασία με την Ομοσπονδιακή Υπηρεσία Μετανάστευσης και Προσφύγων βοηθά να ξεκινήσετε στη γερμανική γλώσσα και σε θέματα καθημερινής ζωής καθώς και εργασίας και κατάρτισης. Περισσότερα στο

www.ankommenapp.de



Wer die deutsche Sprache gut beherrscht, hat bessere Chancen auf einen Ausbildungsplatz. Diese Tipps können helfen, Deutschkenntnisse zu verbessern.

- » Motivieren Sie Jugendliche zum Lesen deutscher Bücher. Lesen Sie z.B. gemeinsam eine deutsche Tageszeitung oder Onlinenachrichten.
- » Lassen Sie sich deutsche Texte vorlesen und gleich in die eigene Muttersprache übersetzen: Zeitungsartikel, Gebrauchsanleitungen oder Schulinformationen. Das funktioniert natürlich auch umgekehrt aus der Muttersprache ins Deutsche.
- » Fördern Sie Freizeitangebote: Auch im Umgang mit deutschen Freundinnen und Freunden lernen Jugendliche dazu: im Sportverein, im Jugendzentrum oder bei den Freunden zu Hause.
- » Überzeugen Sie Jugendliche, an Projekten zur Leseförderung in der Region teilzunehmen – zum Beispiel an einem Vorlesewettbewerb oder an einer Lesenacht.
- » Die Teilnahme an bundesweiten Wettbewerben für Jugendliche ist ein motivierendes Ziel, bei dem nebenbei die Deutschkenntnisse verbessert werden können. Foto-, Video- und Kreativwettbewerbe bieten sich dazu besonders an.
- » In Schulbüchereien oder -bibliotheken bzw. in Büchereien von Jugendeinrichtungen kann man sich kostenlos z.B. Bücher, Hörspiele oder DVDs ausleihen. DVDs lassen z.B. die Verwendung von fremdsprachigen Untertiteln zu, während man die deutsche Audioversion auswählt.
- » Die App „Ankommen“ der Bundesagentur für Arbeit in Zusammenarbeit mit dem Bundesamt für Migration und Flüchtlinge hilft beim Einstieg in die deutsche Sprache und bei Fragen des Alltags sowie zu Beruf und Ausbildung. Mehr dazu auf www.ankommenapp.de

Κέντρο Επαγγελματικής Πληροφόρησης (BiZ)

Berufsinformationszentrum (BiZ)

Στο Κέντρο Επαγγελματικής Πληροφόρησης (BiZ) ο καθένας μπορεί να ενημερωθεί για τα επαγγέλματα και τις διαδρομές κατάρτισης - χωρίς εγγραφή και δωρεάν! Το BiZ διατίθεται σχεδόν σε κάθε τοπική υπηρεσία απασχόλησης.

Θέσεις εργασίας στο διαδίκτυο

Χρησιμοποιήστε τους χώρους εργασίας στο διαδίκτυο στο BiZ. Εκεί έχετε πρόσβαση στο www.planet-beruf.de, στον ερευνητή BERUFE και στο σύμπαν BERUFE. Μπορείτε επίσης να χρησιμοποιήσετε το **BERUFENET**, το δίκτυο για σταδιοδρομία από το Α έως το Ω και το **KURSNET**, την πύλη επαγγελματικής εκπαίδευσης και κατάρτισης. Πρόσφατες επαγγελματικές ταινίες προσφέρονται στην κινηματογραφική πύλη **BERUFE.TV**. Με τη βοήθεια του **JOBBÖRSE** μπορείτε να αναζητήσετε δωρεάν χώρους κατάρτισης και να δημιουργήσετε ένα προφίλ εφαρμογής.

Φάκελοι πληροφοριών planet-beruf.de

Σε ένα σύνολο 28 φυλλαδίων κατάρτισης planet-beruf.de, οι νέοι μαθαίνουν, για παράδειγμα, ποια επαγγέλματα υπάρχουν στον τομέα ενδιαφέροντός τους, ποια είναι τα καθήκοντα που πρέπει να επιτελούνται στα επαγγέλματα και ποιες απαιτήσεις ισχύουν. Για το σκοπό αυτό, μπορεί να χρησιμοποιηθεί ένα έντυπο ανεύρεσης σταδιοδρομίας, το οποίο οδηγεί στους φακέλους πληροφοριών. Ρωτήστε αργότερα στο τοπικό σας BiZ.

<https://berufsfeld-info.de> » **Berufswelt Ausbildung**

Ενημερωτικές εκδηλώσεις

Στο BiZ διεξάγονται τακτικά ενημερωτικές εκδηλώσεις, διαλέξεις και εργαστήρια σχετικά με τα θέματα επιλογής σταδιοδρομίας και εφαρμογής.

Το πρόγραμμα εκδηλώσεων είναι διαθέσιμο απευθείας στο BiZ ή στη βάση δεδομένων για εκδηλώσεις της Ομοσπονδιακής Υπηρεσίας Απασχόλησης στο www.arbeitsagentur.de.

Περισσότερες πληροφορίες μπορείτε να βρείτε στη διεύθυνση: www.planet-beruf.de » **Schüler/innen** » **Mein Fahrplan** » **Infoboard** » **Themenseite: Berufsinformationszentrum (BiZ)**

Im Berufsinformationszentrum (BiZ) kann sich jeder über Berufe und Ausbildungswege informieren – ohne Anmeldung und kostenlos! Das BiZ gibt es in fast jeder Agentur für Arbeit vor Ort.

Internetarbeitsplätze

Nutzen Sie die Internetarbeitsplätze im BiZ. Dort haben Sie Zugriff auf www.planet-beruf.de, den BERUFE Entdecker sowie das BERUFE-Universum. Nutzen Sie auch **BERUFENET**, das Netzwerk für Berufe von A bis Z, und **KURSNET**, das Portal für berufliche Aus- und Weiterbildung. Aktuelle berufskundliche Filme bietet das Filmportal **BERUFE.TV**. Mithilfe der **JOBBÖRSE** kann nach freien Ausbildungsplätzen gesucht werden und ein Bewerbungsprofil erstellt werden.

planet-beruf.de Infomappen

In insgesamt 28 planet-beruf.de Infomappen Ausbildung erfahren Jugendliche z.B., welche Berufe es in ihrem Interessensgebiet gibt, welche Aufgaben in den Berufen auszuführen sind und welche Anforderungen gelten. Dazu kann ein Berufserkundungsbogen verwendet werden, der durch die Infomappen führt. Fragen Sie in Ihrem BiZ vor Ort danach.

<https://berufsfeld-info.de> » **Berufswelt Ausbildung**

Informationsveranstaltungen

Regelmäßig finden im BiZ Informationsveranstaltungen, Vorträge und Workshops zu den Themen Berufswahl und Bewerbung statt.

Das Veranstaltungsprogramm erhalten Sie direkt im BiZ oder in der Veranstaltungsdatenbank der Bundesagentur für Arbeit auf www.arbeitsagentur.de.

Mehr Informationen finden Sie auf: www.planet-beruf.de » **Schüler/innen** » **Mein Fahrplan** » **Infoboard** » **Themenseite: Berufsinformationszentrum (BiZ)**



**Berufs
Informations
Zentrum**



Τα σχολικά απολυτήρια στο γερμανικό εκπαιδευτικό σύστημα

Die Schulabschlüsse im deutschen Bildungssystem

Μια καλή εκπαίδευση είναι σημαντική για την επαγγελματική σταδιοδρομία. Στο γερμανικό σχολικό σύστημα υπάρχουν πολλές ευκαιρίες να παρακολουθήσουν σχολεία δευτεροβάθμιας εκπαίδευσης.

Απολυτήριο από το κύριο σχολείο

Θα πρέπει πάντα να επιδιώκετε απολυτήριο ή παρόμοιο πτυχίο. Ωστόσο, για να έχετε μια καλή ευκαιρία να αποκτήσετε θέση μαθητείας, συνιστάται η απόκτηση απολυτηρίου ειδικεύσης κεντρικού σχολείου. Ανάλογα με το ομοσπονδιακό κράτος, είναι δυνατόν να αποκτηθούν τα προαναφερθέντα απολυτήρια με διάφορους τρόπους, π.χ. μέσω εξετάσεων, μέσω ορισμένων βαθμών ή μέσω ενός συγκεκριμένου μέσου όρου βαθμού.

Εάν το απολυτήριο από τη δευτεροβάθμια εκπαίδευση δεν είναι προς το παρόν εφικτό λόγω προσωπικών δυσχερειών, ο σύμβουλος της Υπηρεσίας Απασχόλησης μπορεί να εξετάσει το ενδεχόμενο προώθησης λιγότερο θεωρητικής κατάρτισης. Με την επιτυχή ολοκλήρωση αυτής της εκπαίδευσης, το απολυτήριο από το κύριο σχολείο μπορεί επίσης να αναγνωρισθεί.

Απολυτήριο Μέσης εκπαίδευσης

Με τα προσόντα της μέσης εκπαίδευσης μπορεί να ξεκινήσει επαγγελματική κατάρτιση με υψηλότερες απαιτήσεις ή να επισκεφθεί κανείς ένα Λύκειο. Το μέσο εκπαιδευτικό προσόν μπορεί συνήθως να αποκτηθεί με εξετάσεις στο τέλος της 10ης τάξης. Αυτός ο βαθμός ονομάζεται επίσης σε μερικά κρατίδια *Realschulabschluss*, *mittlere Reife*, *Fachschulreife* ή *Fachoberschulreife*.

Fachhochschulreife και Hochschulreife

Με το *Fachhochschulreife* μπορεί κανείς να σπουδάσει σε *Fachhochschulen*, ενώ με τα με τα προσόντα και τα γενικά προσόντα για την γενική *Hochschulreife* ή και την *Hochschulreife* δέσμη στο γενικό πανεπιστήμιο και σε άλλα πανεπιστήμια. Αυτά τα τρία απολυτήρια μπορούν επίσης να αποκτηθούν μετά την ολοκλήρωση της επαγγελματικής κατάρτισης. Επομένως, μια ολοκληρωμένη εκπαίδευση μπορεί να είναι ένα πρώτο βήμα σε κάθε περίπτωση, για να μπορέσει να σπουδάσει αργότερα. Σε ορισμένα επαγγέλματα, βελτιώνει μια προϋπάρχουσα *Fachhochschulreife* ή γενική *Hochschulreife* την είσοδο στην τριτοβάθμια εκπαίδευση επίσης τις πιθανότητες εξεύρεσης θέσης μαθητείας.

Ein guter Schulabschluss ist wichtig für die berufliche Laufbahn. Im deutschen Schulsystem gibt es viele Möglichkeiten, weiterführende Schulen zu besuchen.

Hauptschulabschluss

Ein Hauptschulabschluss oder ein vergleichbarer Abschluss sollte in jedem Fall angestrebt werden. Um eine gute Chance auf einen Ausbildungsplatz zu haben, empfiehlt sich allerdings ein qualifizierender Hauptschulabschluss. Je nach Bundesland kann man die genannten Schulabschlüsse auf unterschiedlichem Weg erreichen, z.B. durch Prüfungen, über bestimmte Schulnoten oder einen vorgegebenen Notendurchschnitt.

Falls ein Hauptschulabschluss aufgrund von persönlichen Beeinträchtigungen momentan nicht erreichbar ist, kann mit der Beraterin/dem Berater der Agentur für Arbeit die Förderung einer theoriereduzierten Ausbildung in Erwägung gezogen werden. Mit erfolgreichem Abschluss einer solchen Ausbildung kann auch der Hauptschulabschluss anerkannt werden.

Mittlerer Bildungsabschluss

Mit dem mittleren Bildungsabschluss kann eine Berufsausbildung mit höheren Anforderungen begonnen oder eine weiterführende Schule besucht werden. Der mittlere Bildungsabschluss kann meistens mit einer Prüfung am Ende der 10. Klasse erworben werden. Dieser Abschluss heißt in manchen Bundesländern auch *Realschulabschluss*, *mittlere Reife*, *Fachschulreife* oder *Fachoberschulreife*.

Fachhochschulreife und Hochschulreife

Mit der *Fachhochschulreife* kann man an *Fachhochschulen* studieren, mit der *fachgebundenen* und der *allgemeinen Hochschulreife* auch an Universitäten. Diese drei Schulabschlüsse lassen sich auch nach einer abgeschlossenen Berufsausbildung erwerben. Eine abgeschlossene Ausbildung kann also in jedem Fall ein erster Schritt sein, um später studieren zu können. In manchen Berufen verbessert eine vorhandene allgemeine *Hochschulreife* oder *Fachhochschulreife* auch die Chancen auf einen Ausbildungsplatz.



Η διπλή και σχολική επαγγελματική κατάρτιση

Die duale und die schulische Berufsausbildung

Η διπλή επαγγελματική κατάρτιση

Η εκπαίδευση πραγματοποιείται εναλλάξ στις δύο θέσεις των επιχειρήσεων και της επαγγελματικής σχολής, γι' αυτό και ονομάζεται διπλή εκπαίδευση. Στην επαγγελματική σχολή, οι μαθητεύομενοι αποκτούν θεωρητικές και γενικές γνώσεις και, πάνω απ' όλα, πρακτικές δεξιότητες στην εταιρεία.

Εκπαιδευτικές απαιτήσεις: Ποιες προϋποθέσεις ισχύουν, αποφασίζουν οι εταιρείες κατάρτισης. Μάθετε περισσότερα στο www.planet-beruf.de » **Schüler/innen** » **Mein Beruf** » **Berufe von A-Z** στα προφίλ BERUFENET στο „Welcher Schulabschluss wird erwartet?“ (Ποιο απολυτήριο αναμένεται:).

Διάρκεια εκπαίδευσης: Από 2 έως 3,5 έτη, ανάλογα με το επάγγελμα

Αίτηση: Η εκπαίδευση αρχίζει συνήθως την 1η Σεπτεμβρίου. Συχνά πρέπει να υποβάλετε αίτηση ένα χρόνο πριν από την έναρξη της κατάρτισης ή ακόμα και νωρίτερα στις εταιρείες.

Χρηματοοικονομικά: Οι εκπαιδευόμενοι λαμβάνουν συμβασιακά επιτρεπόμενα επιδόματα κατάρτισης.

Περισσότερες πληροφορίες:

www.bibb.de/ausbildungverguetung

Die duale Berufsausbildung

Die Ausbildung findet abwechselnd an den zwei Orten Betrieb und Berufsschule statt, weshalb man sie duale Ausbildung nennt. In der Berufsschule eignen sich die Auszubildenden fachtheoretisches und allgemeinbildendes Wissen an, im Betrieb vor allem praktische Fertigkeiten.

Schulische Voraussetzungen: Welche Voraussetzungen gelten, entscheiden die Ausbildungsbetriebe. Informieren Sie sich dazu auf www.planet-beruf.de » **Schüler/innen** » **Mein Beruf** » **Berufe von A-Z** in den BERUFENET-Steckbriefen unter „Welcher Schulabschluss wird erwartet?“.

Dauer der Ausbildung: Je nach Beruf 2 bis 3,5 Jahre

Bewerbung: Die Ausbildung beginnt meistens am 1. September. Oft muss man sich schon ein Jahr vor Ausbildungsbeginn oder noch früher bei den Betrieben bewerben.

Finanzen: Auszubildende erhalten eine vertraglich vereinbarte Ausbildungsvergütung.

Mehr Infos: www.bibb.de/ausbildungverguetung

Συμβουλές

Ορισμένα επαγγέλματα προσφέρονται ως διάρκειας δύο ετών κατάρτισης. Για αυτές τις εκπαιδεύσεις, οι απαιτήσεις εισόδου είναι συνήθως λίγο χαμηλότερες. Τα μαθήματα κατάρτισης δύο ετών επιτρέπουν συχνά την συνέχιση για την απόκτηση επαγγέλματος σε ανώτερο επίπεδο, μετά την επιτυχή ολοκλήρωσή του.

Tipp

Einige Berufe werden als zweijährige Ausbildungen angeboten. Für diese Ausbildungen sind die Einstiegsvoraussetzungen meist etwas niedriger. Die zweijährigen Ausbildungen ermöglichen nach erfolgreichem Abschluss häufig einen Fortsetzungsberuf.

Η σχολική επαγγελματική κατάρτιση

Οι επαγγελματικές σχολές κατάρτισης και τα επαγγελματικά κολέγια προσφέρουν εκπαίδευση για νοσηλευτικές και κοινωνικές σταδιοδρομίες καθώς και στους τομείς της οικονομίας, των ξένων γλωσσών, της τεχνολογίας, του σχεδιασμού και της μουσικής. Οι μαθήτριες και οι μαθητές έχουν πλήρη διδασκαλία, αλλά υπάρχουν και αρκετές εβδομάδες πρακτικής άσκησης.

Εκπαιδευτικές απαιτήσεις: Πολλές επαγγελματικές σχολές κατάρτισης και επαγγελματικά κολέγια απαιτούν τουλάχιστον ένα απολυτήριο μέσης εκπαίδευσης.

Διάρκεια εκπαίδευσης: 2 έως 3,5 έτη, ανάλογα με το επάγγελμα

Αίτηση: Οι ενδιαφερόμενοι πρέπει να υποβάλουν την αίτηση απευθείας στο Berufsfachschule ή στο Berufskolleg, συχνά ήδη ένα χρόνο πριν από την έναρξη της εκπαίδευσης.

Οικονομικά: Στις περισσότερες περιπτώσεις δεν καταβάλλεται κανένα επίδομα κατάρτισης. Τα ιδιωτικά σχολεία συχνά απαιτούν σχολικά τέλη, ενώ τα κρατικά σχολεία είναι συνήθως απαλλαγμένα από σχολικά τέλη. Ανάλογα με το ομοσπονδιακό κράτος, μπορεί να προκύψουν δαπάνες διδασκαλίας και μαθησιακού υλικού. Ίσως είναι δυνατή η προώθηση του φοιτητή μέσω του BAföG: www.bafög.de

Die schulische Berufsausbildung

An Berufsfachschulen und Berufskollegs werden Ausbildungen in pflegerischen und sozialen Berufen sowie in den Bereichen Wirtschaft, Fremdsprachen, Technik, Gestaltung und Musik angeboten. Die Schülerinnen und Schüler haben Vollzeitunterricht, machen aber auch mehrwöchige Praktika.

Schulische Voraussetzungen: An vielen Berufsfachschulen und Berufskollegs wird mindestens ein mittlerer Bildungsabschluss vorausgesetzt.

Dauer der Ausbildung: Je nach Beruf 2 bis 3,5 Jahre

Bewerbung: Interessenten müssen sich direkt bei der Berufsfachschule bzw. beim Berufskolleg bewerben, oft schon ein Jahr vor Ausbildungsbeginn.

Finanzen: Meistens wird keine Ausbildungsvergütung gezahlt. Private Schulen verlangen häufig Schulgeld, staatliche sind in der Regel schulgeldfrei. Je nach Bundesland können Kosten für Lehr- und Lernmittel entstehen. Eventuell ist eine Förderung über das Schüler-BAföG möglich: www.bafög.de.

Περισσότερες πληροφορίες μπορείτε να βρείτε στη διεύθυνση www.planet-beruf.de » **Schüler/innen** » **Mein Beruf** » **Berufe von A-Z** και www.planet-beruf.de » **Schüler/innen** » **Ausbildung – so läuft's**.

Mehr Informationen finden Sie auf www.planet-beruf.de » **Schüler/innen** » **Mein Beruf** » **Berufe von A-Z** und www.planet-beruf.de » **Schüler/innen** » **Ausbildung – so läuft's**.

Συμβουλές για την εύρεση μιας θέσης μαθητείας

Tipps für die Ausbildungsplatzsuche

- » Το τμήμα της συμβουλευτικής υπηρεσίας υποστηρίζει την αναζήτηση ενός για θέσεις μαθητείας και μπορεί να προτείνει θέσεις κατάρτισης.
- » Σας προτείνουμε να επισκεφθείτε εκθέσεις όπου παρουσιάζονται οι επιχειρήσεις κατάρτισης. Πότε έρχεται η επόμενη έκθεση κατάρτισης στην περιοχή σας, θα το μάθετε στη διεύθυνση www.planet-beruf.de » **Schüler/innen** » **Mein Fahrplan** » **Ausbildungsmessen**.
- » Οι νέοι μπορούν να ενημερωθούν για τη θέση μαθητείας απευθείας σε εταιρείες, για παράδειγμα και στην εταιρεία όπου ολοκληρώθηκε η πρακτική άσκηση.
- » σύνδεσμοι και άλλες συμβουλές για ανεύρεση θέσης κατάρτισης είναι στην προετοιμασία για αίτηση (www.planet-beruf.de » **Bewerbungstraining** » **Bewerbungs-ABC**) και συμπαγές αντικείμενο (www.planet-beruf.de » **EINSTEIGEN** » **BEWERBUNG kompakt**).
- » Die Berufsberatung der Agentur für Arbeit unterstützt bei der Suche nach einer Ausbildungsstelle und kann Ausbildungsstellen vorschlagen.
- » Empfehlenswert ist der Besuch von Messen, bei denen sich Ausbildungsbetriebe präsentieren. Wann die nächste Ausbildungsmesse in Ihrer Region stattfindet, erfahren Sie auf www.planet-beruf.de » **Schüler/innen** » **Mein Fahrplan** » **Ausbildungsmessen**.
- » Jugendliche können sich direkt bei Betrieben nach einem Ausbildungsplatz erkundigen, zum Beispiel auch in dem Betrieb, in dem ein Praktikum absolviert wurde.
- » Links und weitere Tipps zur Ausbildungsplatzsuche gibt es im Bewerbungstraining (www.planet-beruf.de » **Bewerbungstraining** » **Bewerbungs-ABC**) und in BEWERBUNG kompakt (www.planet-beruf.de » **EINSTEIGEN** » **BEWERBUNG kompakt**).

Συμβουλές για την αίτηση

Τα ακόλουθα περιεχόμενα ανήκουν στον φάκελο της αίτησης:

- » συνοδευτική επιστολή και βιογραφικό σημείωμα με την τρέχουσα ημερομηνία και υπογραφή
- » φωτογραφία (αυτό είναι προαιρετικό, αλλά πολλές εταιρείες θέλουν μια φωτογραφία)
- » αντίγραφα των ακόλουθων εγγράφων (εάν υπάρχουν)
 - Απολυτήριο ή τρέχον ενδεικτικό ενδιάμεσου σχολείου
 - Πιστοποιητικά πρακτικής εξάσκησης
 - Πιστοποιητικά παρακολούθησης μαθημάτων αναψυχής ή προσωρινής εργασίας

Bewerbungstipps

Folgende Inhalte gehören in die Bewerbungsmappe:

- » Anschreiben und Lebenslauf mit aktuellem Datum und Unterschrift
- » Foto (das ist freiwillig, viele Firmen wünschen sich aber ein Foto)
- » Kopien folgender Dokumente (sofern vorhanden)
 - Abschlusszeugnis oder aktuelles Zwischenzeugnis der Schule
 - Bescheinigungen über Betriebspraktika
 - Bescheinigungen über besuchte Kurse in der Freizeit oder Aushilfstätigkeiten

Συμβουλές

Μπορούν να αναγνωριστούν ξένα απολυτήρια και διπλώματα. Πηγαίνετε στο www.anabin.kmk.org.

Tipps

Ausländische Zeugnisse und Abschlüsse können Sie anerkennen lassen. Gehen Sie dazu auf www.anabin.kmk.org.

Τα έγγραφα πρέπει να ελέγχονται προσεκτικά πριν από την αποστολή:

- » Το συνοδευτικό γράμμα δεν υπερβαίνει τη μία σελίδα DIN A4, με προσωπική νότα, με πειστική και ευγενική διατύπωση;
- » Περιέχει το βιογραφικό σημείωμα όλες τις απαραίτητες πληροφορίες; (Προσωπικά δεδομένα, πορεία εκπαίδευσης, πληροφορίες σχετικά με την πρακτική εμπειρία, τη γνώση και τα χόμπι)
- » Είναι όλα τα έγγραφα καθαρά, χωρίς λάθη και πλήρη; Έχει η συνοδευτική επιστολή και το βιογραφικό σημείωμα την ίδια τρέχουσα ημερομηνία; Είναι η υπογραφή και το βιογραφικό σημείωμα υπογεγραμμένο; Είναι σωστή η διεύθυνση της εταιρείας;
- » Κατά την αποστολή ηλεκτρονικού ταχυδρομείου: Έχει συνταχθεί το μήνυμα σύντομο και ευγενικό; Γίνεται αναφορά στα συνημμένα της αίτησης; Μπορεί να ανοιχτεί το PDF;

Die Unterlagen sollten vor dem Versand gründlich geprüft werden:

- » Ist das Anschreiben nicht länger als eine DIN-A4-Seite, individuell, überzeugend und höflich formuliert?
- » Enthält der Lebenslauf alle nötigen Informationen (Persönliche Daten, Verlauf der Schulbildung, Angaben zu praktischen Erfahrungen, Kenntnissen und Hobbys)?
- » Sind alle Unterlagen sauber, fehlerfrei und vollständig? Steht auf Anschreiben und Lebenslauf das gleiche, aktuelle Datum? Sind Anschreiben und Lebenslauf unterschrieben? Ist die Anschrift des Betriebs korrekt?
- » Bei Onlineversand: Ist die E-Mail knapp und höflich formuliert? Ist auf die Bewerbungsunterlagen im Anhang hingewiesen? Lässt sich das PDF öffnen?

Μπορείτε να βρείτε περισσότερη υποστήριξη για την αίτηση κάτω από:

- » www.planet-beruf.de » **Bewerbungstraining** και
- » www.planet-beruf.de » **EINSTEIGEN** » **BEWERBUNG kompakt**

Mehr Unterstützung für die Bewerbung finden Sie auf

- » www.planet-beruf.de » **Bewerbungstraining** und
- » www.planet-beruf.de » **EINSTEIGEN** » **BEWERBUNG kompakt**.